

INTERDICTION PROVISOIRE  
DE STATIONNEMENT

000646

**Montée du Puech**  
Du sport au château  
Office Municipal de sport

PUBLIÉ LE 29 AVR. 2026

## ARRÊTÉ

### LE MAIRE DE SALON-DE-PROVENCE

VU le Code Général des Collectivités Territoriales, notamment l'article L 2211-1 portant dispositions générales,

VU le Code Général des Collectivités Territoriales, notamment les articles L 2212-1 L 2212-2 et L 2212-5 portant sur la police municipale,

VU le Code Général des Collectivités Territoriales, notamment les article L 2213-1 et L 2213-2 portant sur la police de la circulation et du stationnement,

VU le Code Général des Collectivités Territoriales, notamment l'article L 2214-3 portant sur les dispositions applicables dans les Communes où la police d'état est instituée,

VU la demande en date du 22 janvier 2026 formulée par l'OMS concernant du sport au château,

CONSIDÉRANT qu'il y a lieu de réglementer le stationnement des véhicules pour assurer le bon ordre, la sûreté et la sécurité publiques,

## ARRETE

**ARTICLE 1** - Afin de permettre l'organisation du « Sport au Château », au Château de l'Empéri, **le stationnement de tous les véhicules (sauf minibus) est provisoirement interdit sur les emplacements situés Montée du Puech selon plan annexé :**

**Du 28 mai à 06h00 au 29 mai 2026 à 15h00**

**ARTICLE 2** - Les véhicules en infraction, visés à l'article 1 seront considérés comme gênants et feront l'objet d'une mise en fourrière.

**ARTICLE 3** - La présignalisation et la signalisation des interdictions seront mises en place par les Services Techniques Municipaux.

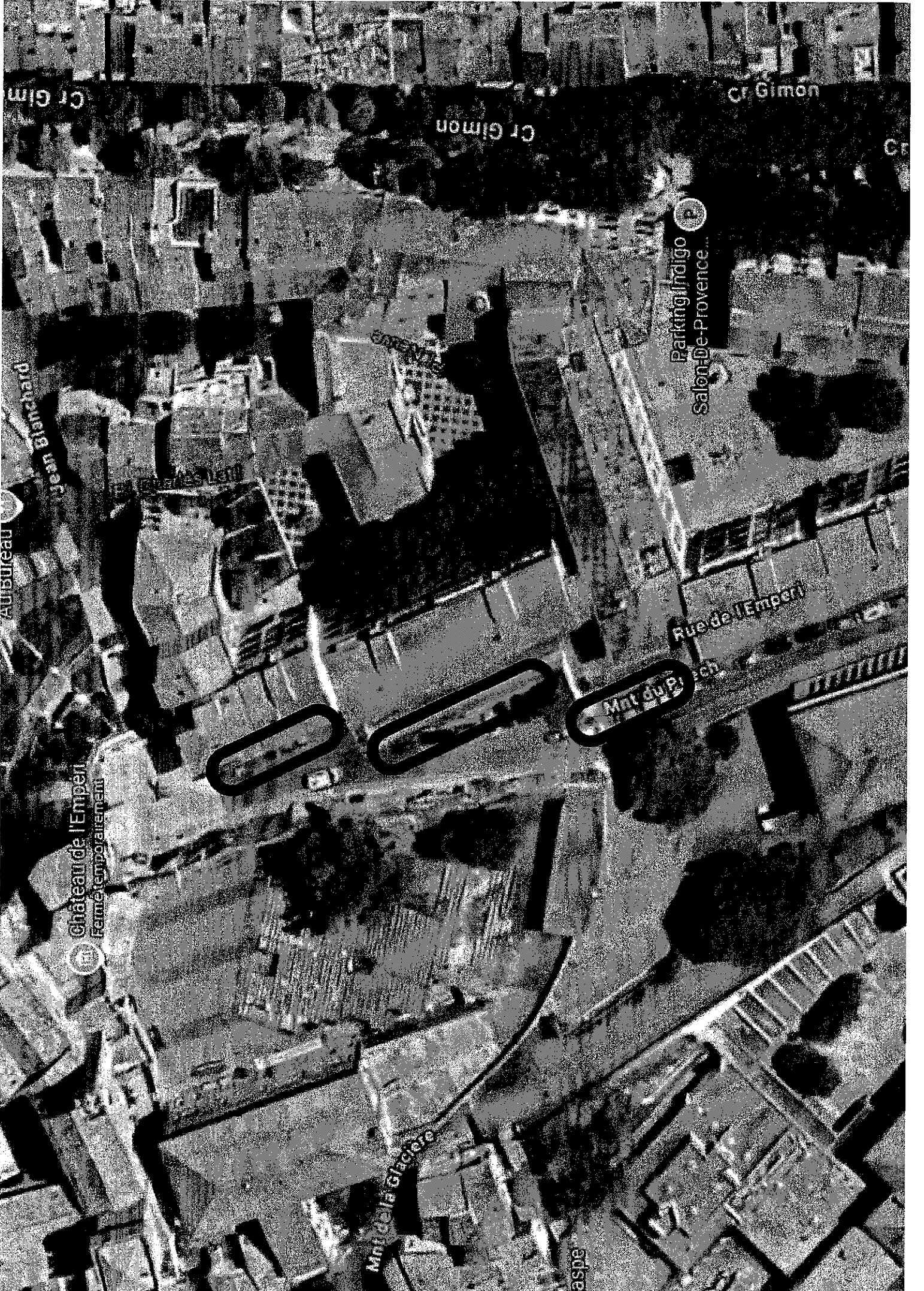
**ARTICLE 4** - Le présent arrêté peut faire l'objet d'un recours devant le Tribunal Administratif de Marseille pendant un délai de deux mois à compter de sa notification ou de sa publication.

**ARTICLE 5** - Le Directeur Général des Services et le Commissaire de Police sont chargés, chacun en ce qui le concerne, de l'exécution du présent arrêté.

Fait à SALON le 27 AVR. 2026

P/Le Maire  
Par Délégation Michel ROUX  
Adjoint au Maire  
Conseiller métropolitain





Ct Gimon

Ct Gimon

Ct Gimon

Parking Indigo  
Salon De Provence...

Aubureau  
Jean Blanchard

Charles Lell

Rue de l'Empereur

Mnt du P...

Château de l'Empereur  
Famé Empoirement

Mnt de la Glacière

gaspe