

Décrets, arrêtés, circulaires

TEXTES GÉNÉRAUX

MINISTÈRE DE L'ÉCOLOGIE ET DU DÉVELOPPEMENT DURABLE

Arrêté du 3 mars 2006 portant désignation du site Natura 2000 garrigues de Lançon et chaînes alentour (zone de protection spéciale)

NOR : DEVN0650087A

La ministre de l'écologie et du développement durable,

Vu la directive 79/409/CEE du Conseil du 2 avril 1979 modifiée concernant la conservation des oiseaux sauvages, notamment son article 4 et son annexe I ;

Vu le code de l'environnement, notamment le II et le III de l'article L. 414-1 et les articles R. 414-2, R. 414-3, R. 414-5 et R. 414-7 ;

Vu l'arrêté du 16 novembre 2001 relatif à la liste des espèces d'oiseaux qui peuvent justifier la désignation de zones de protection spéciale au titre du réseau écologique européen Natura 2000 selon l'article L. 414-1-II (1^{er} alinéa) du code de l'environnement ;

Vu les avis des communes et des établissements publics de coopération intercommunale concernés,

Arrête :

Art. 1^{er}. – Est désigné sous l'appellation « site Natura 2000 garrigues de Lançon et chaînes alentour » (zone de protection spéciale FR 9310069) l'espace délimité sur les treize cartes au 1/25 000 ci-jointes, s'étendant dans le département des Bouches-du-Rhône :

- sur la totalité du territoire des communes suivantes : Aurons, Vernègues ;
- sur une partie du territoire des communes suivantes : Alleins, La Barben, Berre-l'Etang, Charleval, Cornillon-Confoux, Coudoux, La Fare-les-Oliviers, Lamanon, Lambesc, Lançon-Provence, Mallemort, Pélissanne, Rognes, La Roque-d'Anthéron, Saint-Cannat, Saint-Chamas, Salon-de-Provence, Ventabren, Eguilles.

Art. 2. – La liste des espèces d'oiseaux justifiant la désignation du « site Natura 2000 garrigues de Lançon et chaînes alentour » figure en annexe au présent arrêté.

Cette liste ainsi que les cartes visées à l'article 1^{er} ci-dessus peuvent être consultées à la préfecture des Bouches-du-Rhône, à la direction régionale de l'environnement de Provence-Alpes-Côte d'Azur ainsi qu'à la direction de la nature et des paysages au ministère de l'écologie et du développement durable.

Art. 3. – L'arrêté du 6 janvier 2005 portant désignation du site Natura 2000 « La Barben » (zone de protection spéciale) est abrogé.

Art. 4. – Le directeur de la nature et des paysages est chargé de l'exécution du présent arrêté, qui sera publié au *Journal officiel* de la République française.

Fait à Paris, le 3 mars 2006.

NELLY OLIN

Annexe

A l'arrêté de désignation du site Natura 2000 FR9310069 Garrigues de Lançon et Chafnes alentour (zone de protection spéciale)

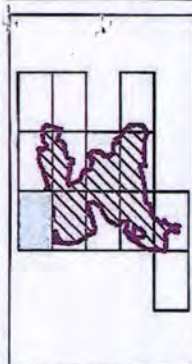
Liste des espèces d'oiseaux justifiant cette désignation

1 - Liste des espèces d'oiseaux figurant sur la liste arrêtée le 16 novembre 2001 justifiant la désignation du site au titre de l'article L.414-1-II (1^{er} alinéa) du code de l'environnement

A133	Oedicnème criard	<i>Burhinus oedicnemus</i>
A093	Aigle de Bonelli	<i>Hieraetus fasciatus</i>
A246	Alouette lulu	<i>Lullula arborea</i>
A094	Balbuzard pêcheur	<i>Pandion haliaetus</i>
A072	Bondrée apivore	<i>Pernis apivorus</i>
A379	Bruant ortolan	<i>Emberiza hortulana</i>
A082	Busard Saint-Martin	<i>Circus cyaneus</i>
A080	Circaète Jean-le-Blanc	<i>Circaetus gallicus</i>
A346	Crave à bec rouge	<i>Pyrhocorax pyrrhocorax</i>
A224	Engoulevent d'Europe	<i>Caprimulgus europaeus</i>
A095	Faucon crécerellette	<i>Falco naumanni</i>
A100	Faucon d'Éléonore	<i>Falco eleonorae</i>
A103	Faucon pèlerin	<i>Falco peregrinus</i>
A302	Fauvette pitchou	<i>Sylvia undata</i>
A215	Grand-duc d'Europe	<i>Bubo bubo</i>
A074	Milan royal	<i>Milvus milvus</i>
A128	Outarde canepetière	<i>Tetrax tetrax</i>
A236	Pic noir	<i>Dryocopus martius</i>
A255	Pipit roussoline	<i>Anthus campestris</i>
A231	Rollier d'Europe	<i>Coracias garrulus</i>

2 - Liste des autres espèces d'oiseaux migrateurs justifiant la désignation du site au titre de l'article L.414-1-II (2^{ème} alinéa) du code de l'environnement

A211	Coucou geai	<i>Clamator glandarius</i>
A096	Faucon crécerelle	<i>Falco tinnunculus</i>
A097	Faucon kobez	<i>Falco vespertinus</i>
A304	Fauvette passerinette	<i>Sylvia cantillans</i>
A284	Grive litorne	<i>Turdus pilaris</i>
A230	Guêpier d'Europe	<i>Merops apiaster</i>
A214	Petit-duc scops	<i>Otus scops</i>
A341	Pie-grièche à tête rousse	<i>Lanius senator</i>

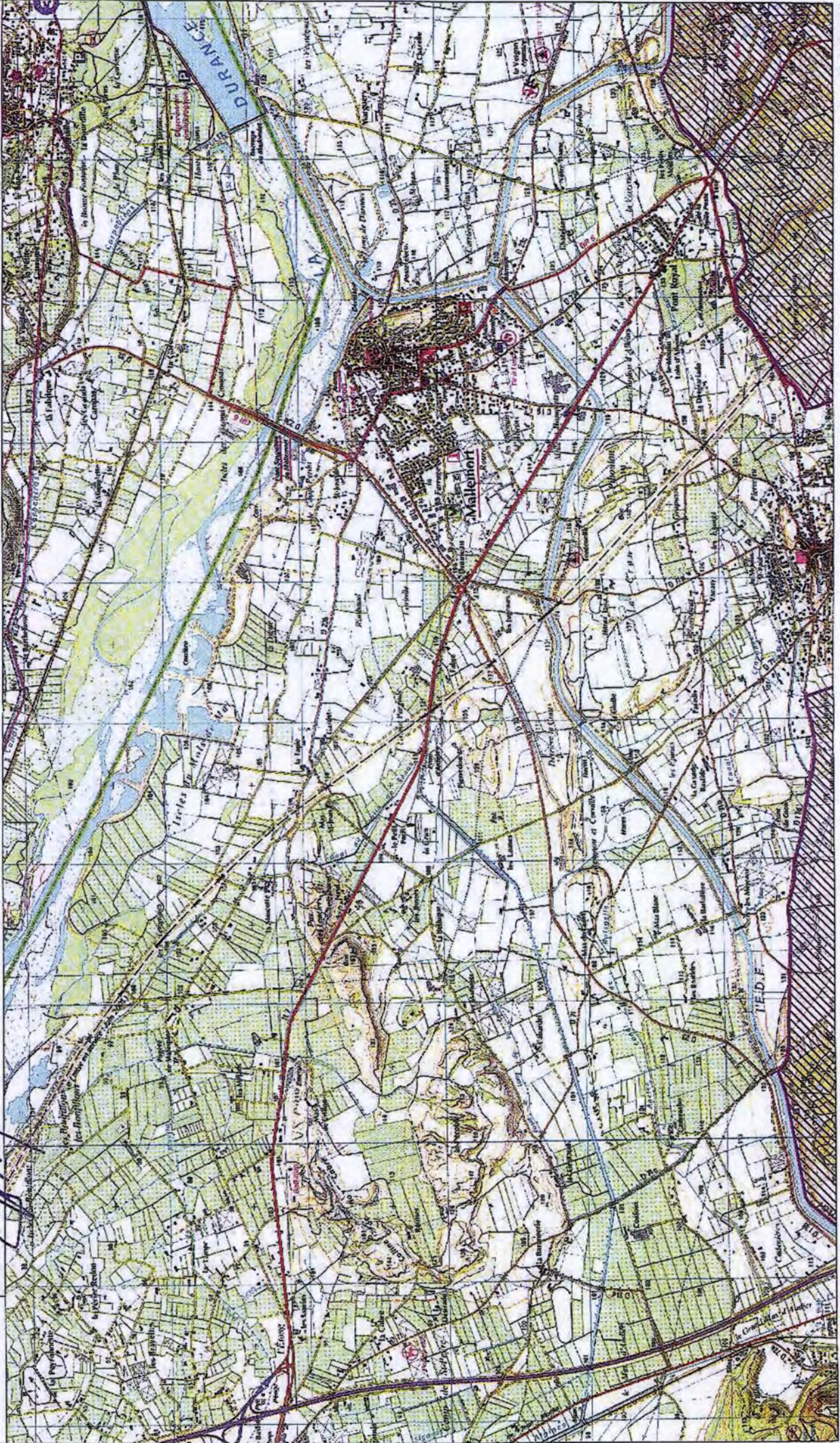


1 / 13

SITE NATURE 2000 Garrigues de Lançon et Chaînes alentour (ZPS)
 FR9310069 (Bouches-du-Rhône)
 Carte au 1/25 000 (fond IGN scam.25) annexée à l'arrêté de désignation de la ZPS.
 Signé le : 03 MARS 2006.

Le ministre de l'écologie et du développement durable

Nelly OLYN
 Nelly OLYN



SITE NATURA 2000 Garrigues de Lançon et Chaines alentour (ZPS)

FR9310069 (Bouches-du-Rhône)

Carte au 1/25 000 (fond IGN scam25) annexée à l'arrêté de désignation de la ZPS.

Signé le : 03 MARS 2008

La ministre de l'écologie et du développement durable

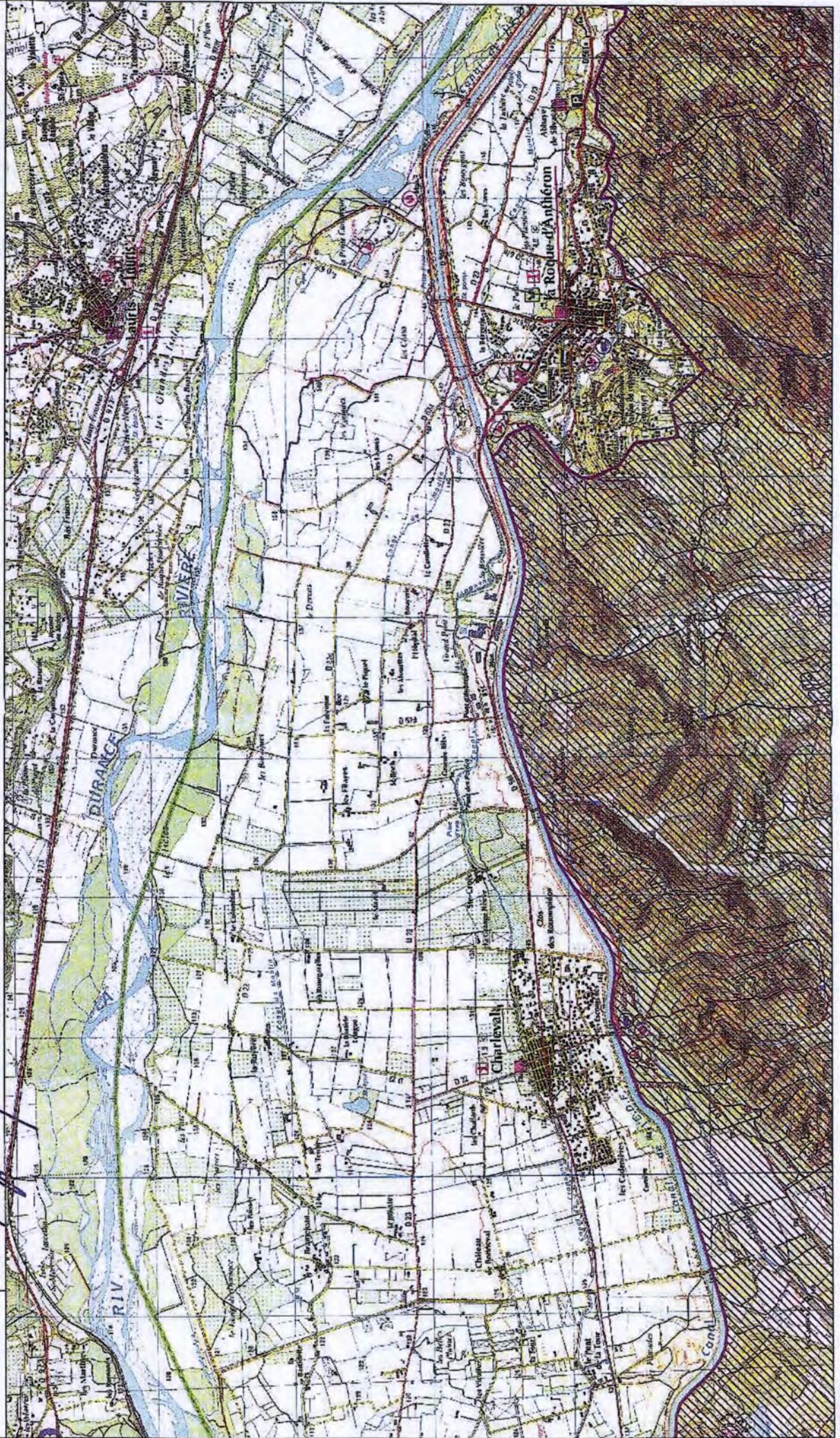
Nelly OLIAN



MINISTÈRE DE L'ÉCOLOGIE
ET DU DÉVELOPPEMENT DURABLE



2 / 13



ZPS

SITE NATURA 2000 Garrigues de Lantçon et Chaînes alentour (ZPS)

FR9310069 (Bouches-du-Rhône)

Carte au 1/25 000 (fond IGN scan25) annexée à l'arrêté de désignation de la ZPS.

Signé le : 03 MARS 2006

La ministre de l'écologie et du développement durable

Nelly OLIN
Nelly OLIN



MINISTRE DE L'ÉCOLOGIE
ET DU DÉVELOPPEMENT
DURABLE

3 / 13



SITE NATURA 2000 Garrigues de Lançon et Chaines alentour (ZPS)

FR9310069 (Bouches-du-Rhône)

Carte au 1/25 000 (fond IGN scan25) annexée à l'arrêté de désignation de la ZPS.

Signé le : 1-3 MARS 2006

La ministre de l'écologie et du développement durable

Nelly OLIN

4 / 13



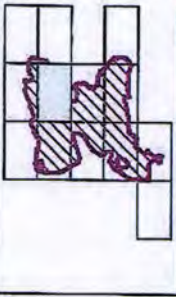


LIBERTÉ • ÉGALITÉ • FRATERNITÉ
RÉPUBLIQUE FRANÇAISE
 MINISTRE DE L'ÉCOLOGIE
 ET DU DÉVELOPPEMENT
 DURABLE

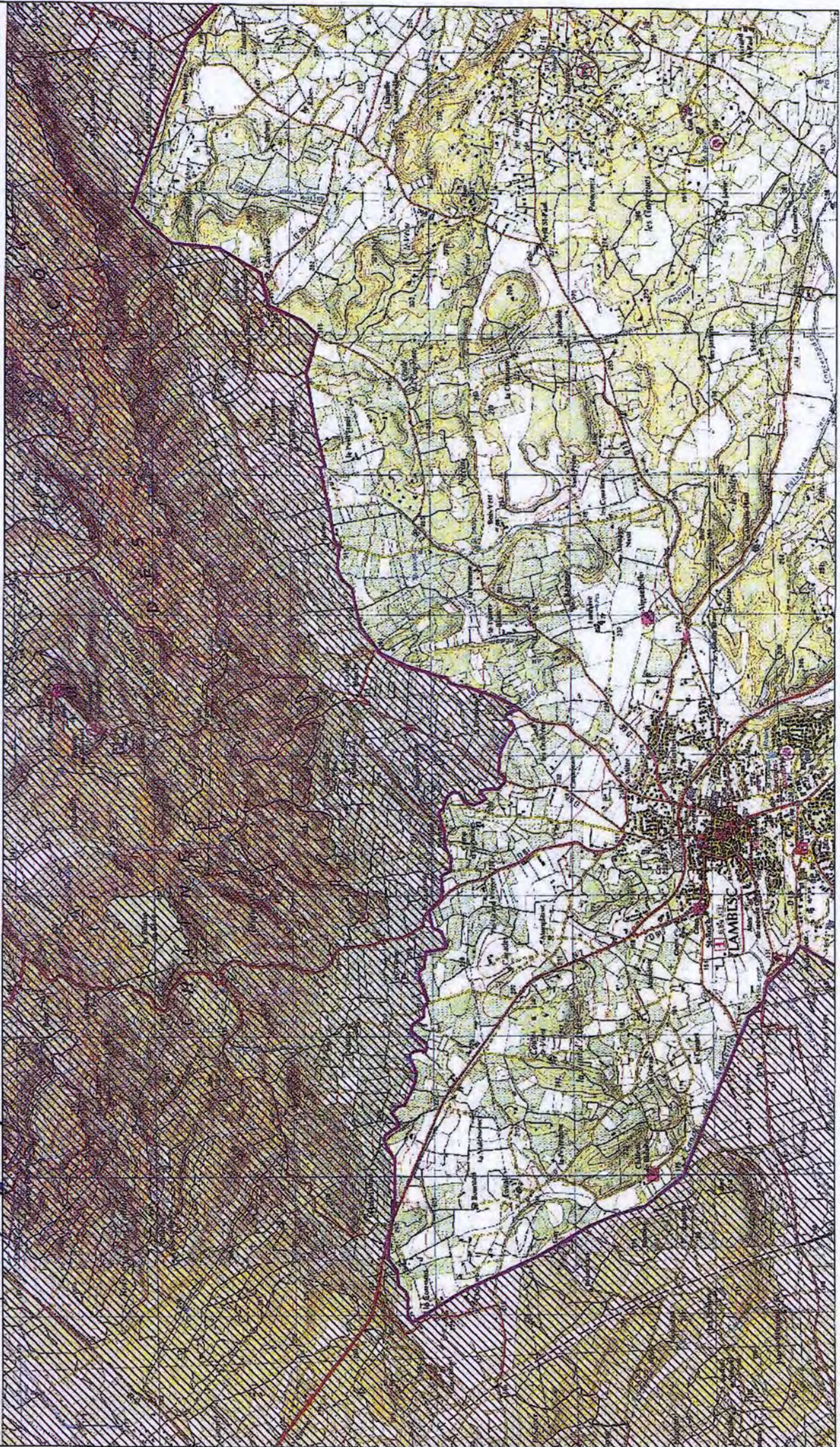
SITE NATURA 2000 Garrigues de Lançon et Chaînes alentour (ZPS)
 FR9310069 (Bouches-du-Rhône)
 Carte au 1/25 000 (fond IGN scan25) annexée à l'arrêté de désignation de la ZPS.
 Signé le : **3 MARS 2006**

Le ministre de l'écologie et du développement durable

Nelly Olin
 Nelly OLIN



5 / 13



SITE NATURA 2000 Garrigues de Lançon et Chânaux alentour (ZPS)

FR9310069 (Bouches-du-Rhône)

Carte au 1/25 000 (fond IGN scan25) annexée à l'arrêté de désignation de la ZPS.

Signé le : 23 MARS 2006

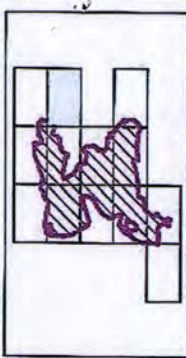
Le ministre de l'énergie et du développement durable

Nelly OLIN



Liberté • Égalité • Fraternité
RÉPUBLIQUE FRANÇAISE

MINISTÈRE DE L'ÉCOLOGIE
ET DU DÉVELOPPEMENT
DURABLE



6 / 13



SITE NATURE 2000 Garrigues de Lançon et Chaînes alentour (ZPS)

FR9310069 (Bouches-du-Rhône)

Carte au 1:25 000 (fond IGN scnm25) annexée à l'arrêté de désignation de la ZPS.

Signé le : 3 MARS 2006

Le ministre de l'écologie et du développement durable



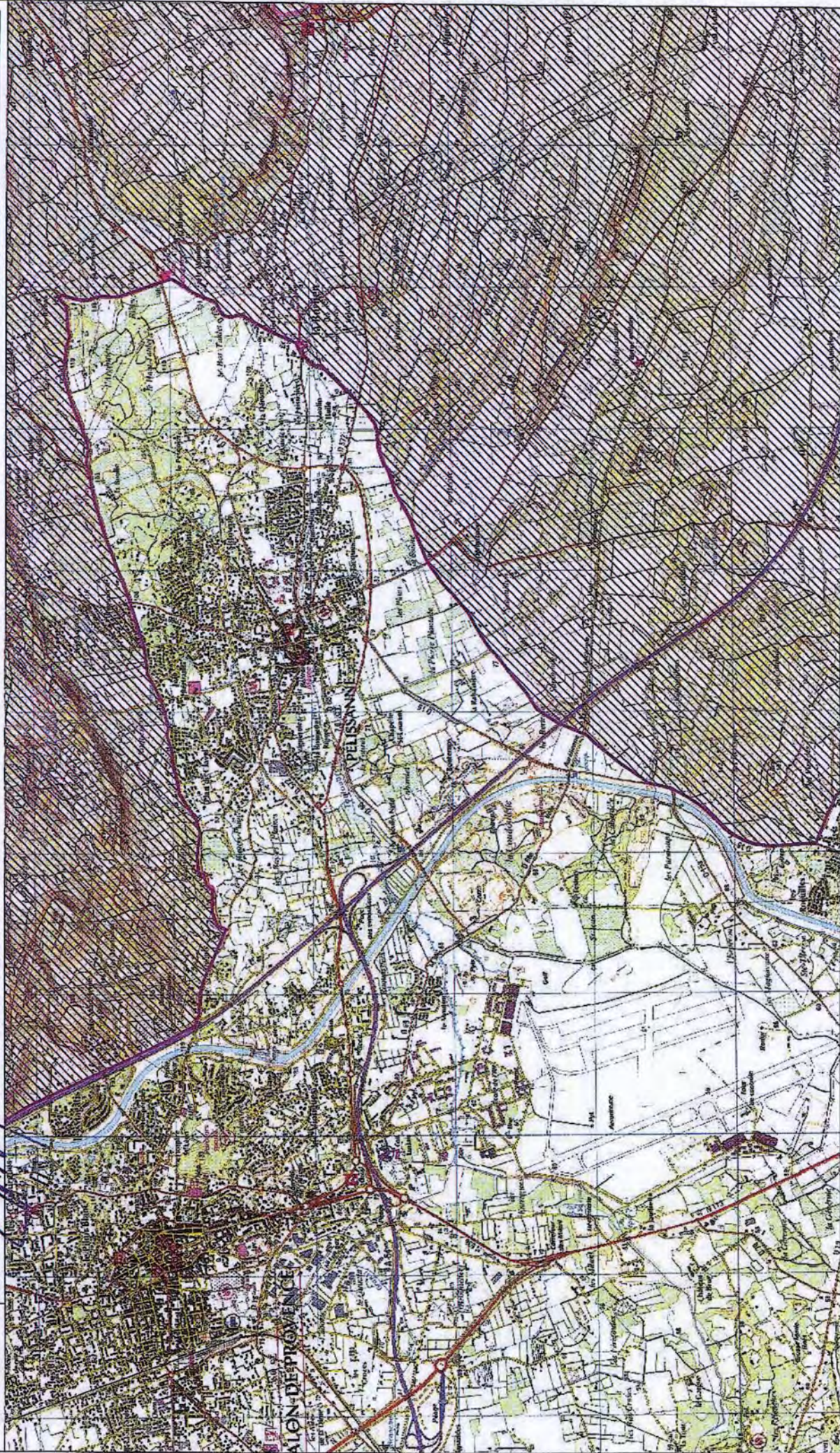
Nelly OLIN



MINISTRE DE L'ÉCOLOGIE
ET DU DÉVELOPPEMENT
DURABLE



7/13



ZPS

Fond scnm25® - IGN© 2001



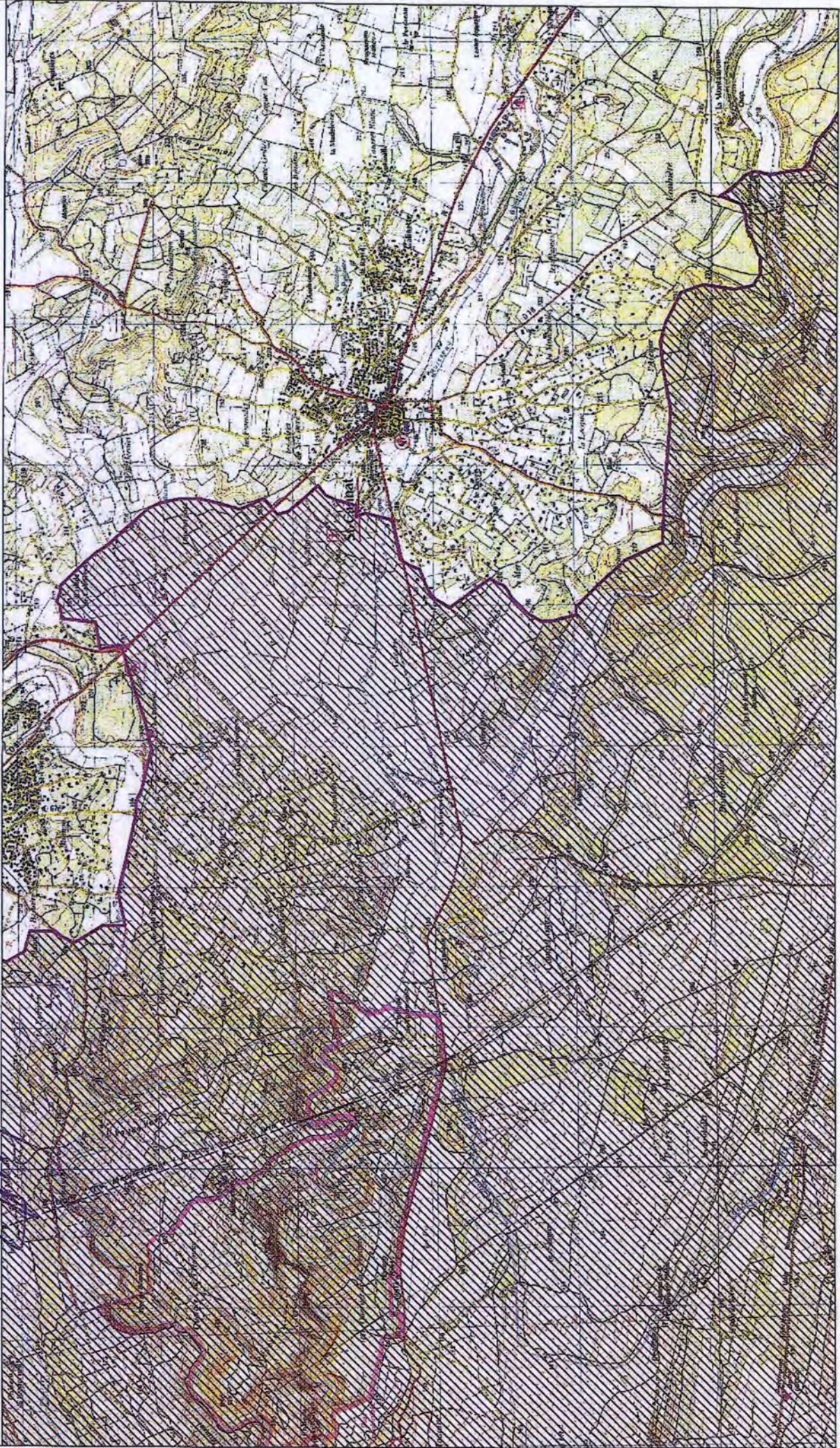
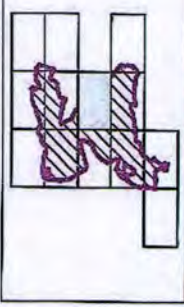
MINISTÈRE DE L'ÉCOLOGIE
ET DU DÉVELOPPEMENT
DURABLE

SITE NATURA 2000 Garrigues de Lanson et Chânes alentour (ZPS)
FR9310069 (Bouches-du-Rhône)
Carte au 1/25 000 (fond IGN scam25) annexée à l'arrêté de désignation de la ZPS.
Signé le : 3 MARS 2006

La ministre de l'écologie et du développement durable

Nelly OLIN

8 / 13

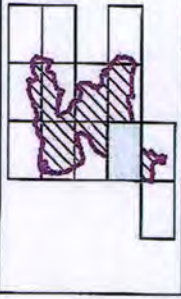




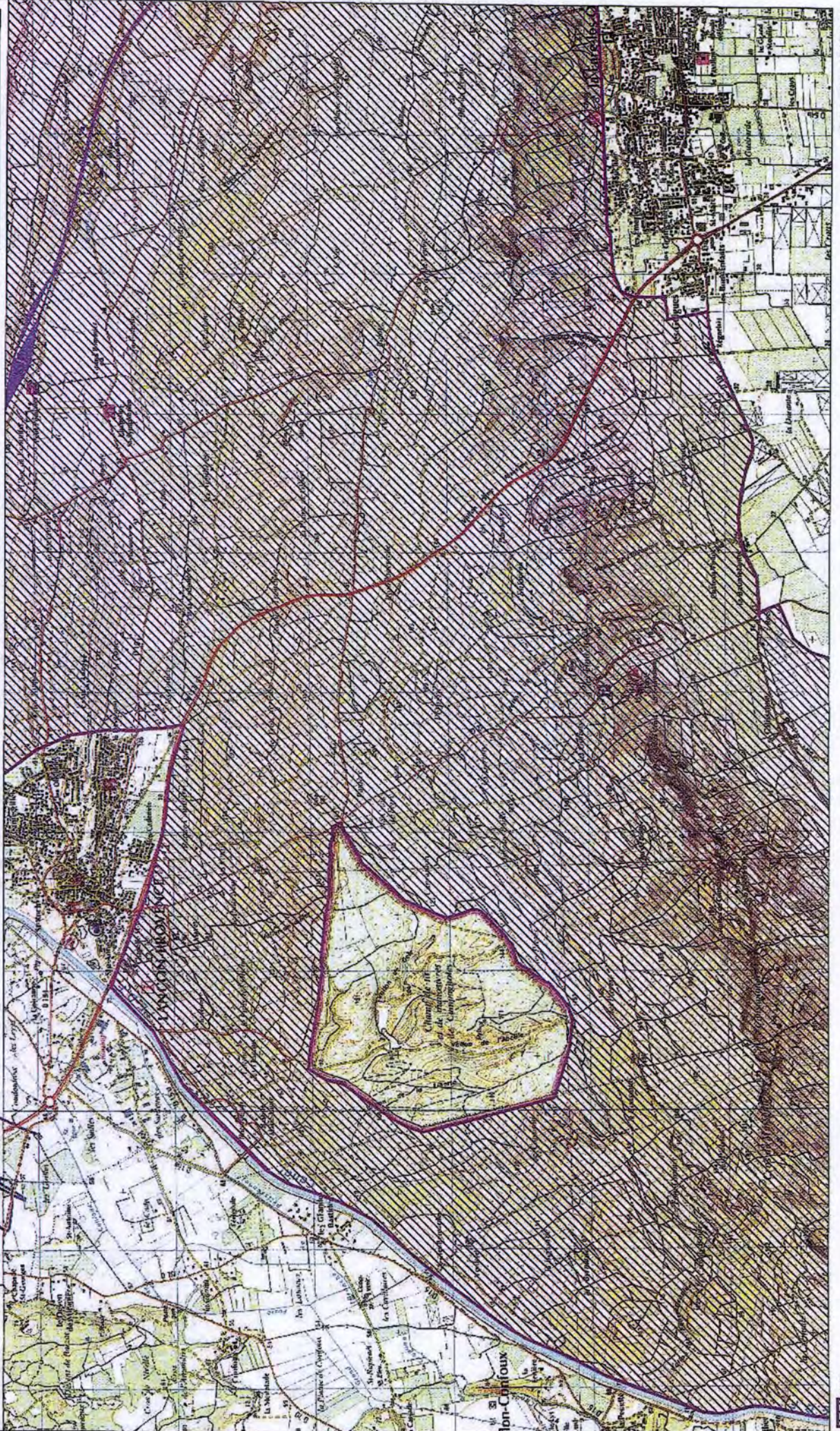
LIBERTÉ • ÉGALITÉ • FRATERNITÉ
RÉPUBLIQUE FRANÇAISE
**MINISTÈRE DE L'ÉCOLOGIE
 ET DU DÉVELOPPEMENT
 DURABLE**

SITE NATURA 2000 Garrigues de Lancoen et Chaînes alentour (ZPS)
 FR9310069 (Bouches-du-Rhône)
 Carte au 1/25 000 (fond IGN scan25) annexée à l'arrêté de désignation de la ZPS.
 Signé le : **- 3 MARS 2006**
 La ministre de l'écologie et du développement durable

Nelly OIJA



9 / 13





Liberté • Égalité • Fraternité
REPUBLIQUE FRANÇAISE
 MINISTRE DE L'ÉCOLOGIE
 ET DU DÉVELOPPEMENT
 DURABLE

SITE NATURA 2000 Garrigues de Lançon et Chaînes alentour (ZPS)

FR9310069 (Bouches-du-Rhône)

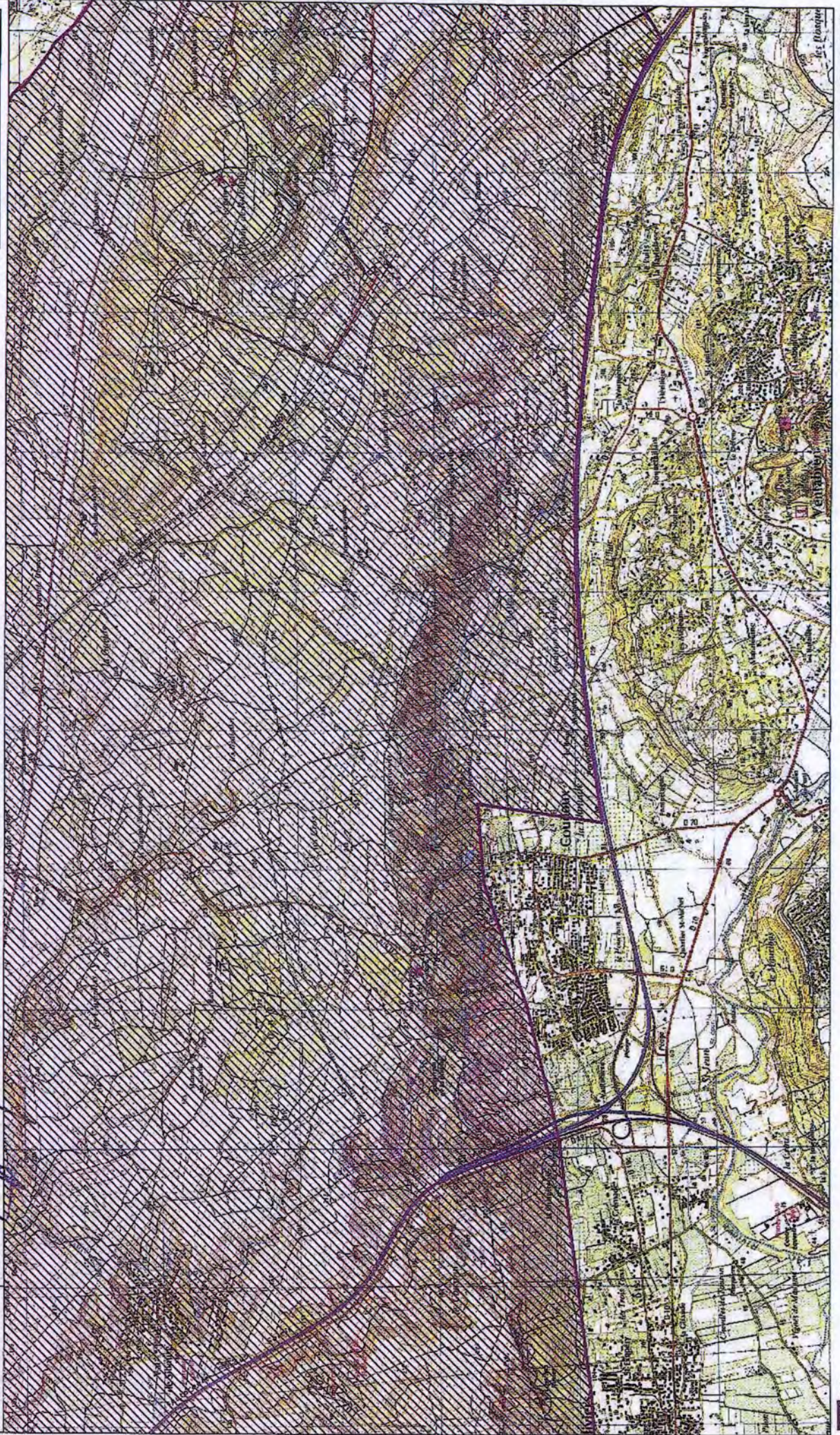
Carte au 1/25 000 (fond IGN scan25) annexée à l'arrêté de désignation de la ZPS.

Signé le : 23 MARS 2006

Le ministre de l'écologie et du développement durable

Nelly OLIN

10 / 13



SITE NATURA 2000 Garrigues de Lançon et Chaînes alentour (ZPS)

FR9310069 (Bouches-du-Rhône)

Carte au 1/25 000 (fond IGN scanné) annexée à l'arrêté de désignation de la ZPS.

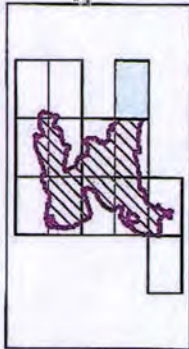
Signé le : **3 MARS 2006**

T. a. ministre de l'écologie et du développement durable

Nelly OLIN



MINISTÈRE DE L'ÉCOLOGIE
ET DU DÉVELOPPEMENT
DURABLE



11 / 13



ZPS



MINISTÈRE DE L'ÉCOLOGIE,
DU DÉVELOPPEMENT
DURABLE

SITE NATURA 2000 Garrigues de Lançon et Chaines alentour (ZPS)

FR9310069 (Bouches-du-Rhône)

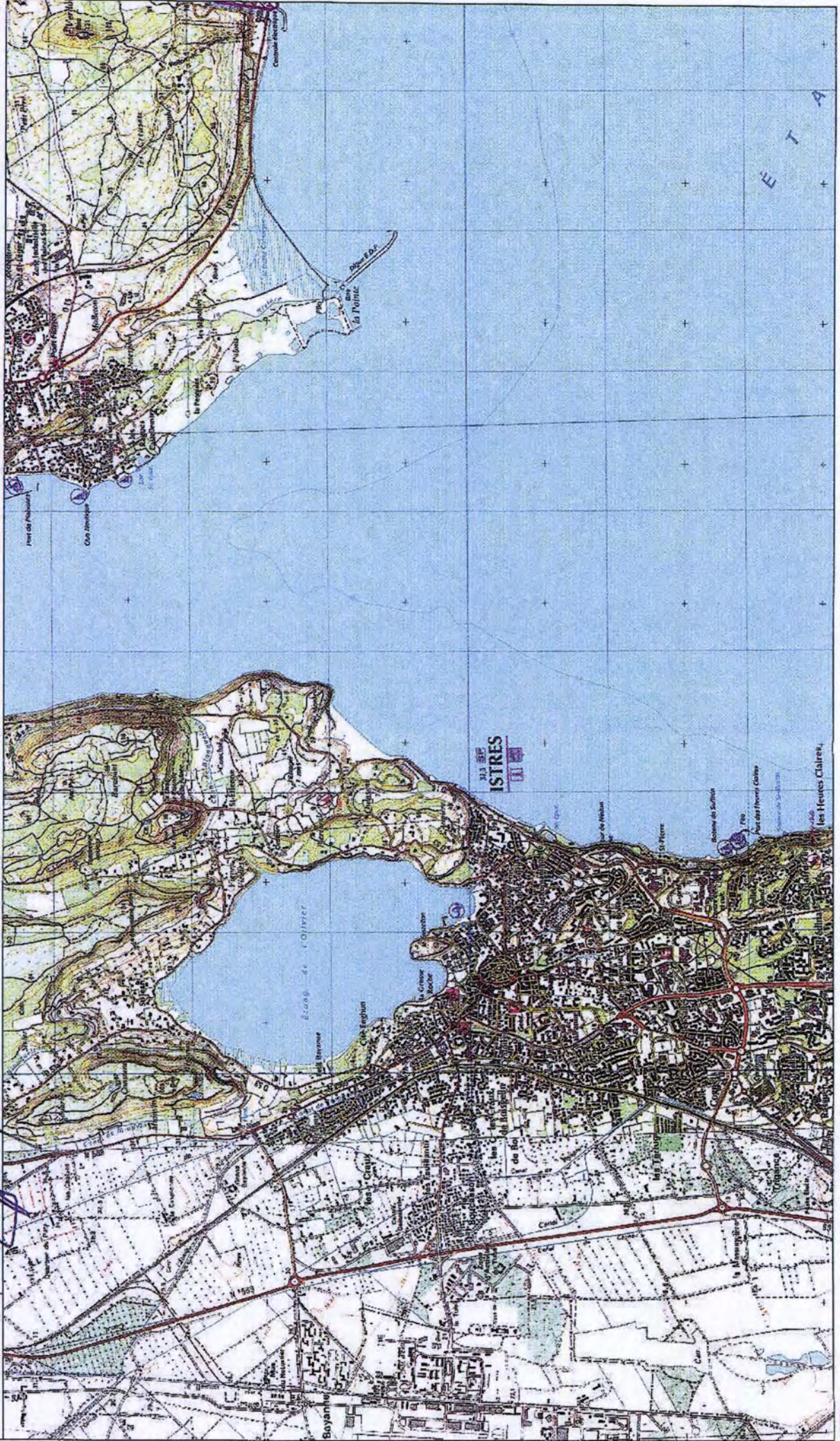
Carte au 1/25 000 (fond IGN scan25) annexée à l'arrêté de désignation de la ZPS.

Signé le : 3 MARS 2006

La ministre de l'écologie et du développement durable

Nelly OLAN

12 / 13





MINISTÈRE DE L'ÉCARTÉRIE
ET DU DÉVELOPPEMENT
DURABLE

SITE NATURA 2000 Garrigues de Lunçon et Chaînes alentour (ZPS)

FR9310069 (Bouches-du-Rhône)

Carte au 1/25 000 (fond IGN scan25) annexée à l'arrêté de désignation de la ZPS.

Signé le : - 3 MARS 2006

La ministre de l'écologie et du développement durable

Nelly OLIN

13 / 13

