

Décrets, arrêtés, circulaires

TEXTES GÉNÉRAUX

MINISTÈRE DE L'ÉCOLOGIE, DE L'ÉNERGIE, DU DÉVELOPPEMENT DURABLE ET DE LA MER, EN CHARGE DES TECHNOLOGIES VERTES ET DES NÉGOCIATIONS SUR LE CLIMAT

Arrêté du 22 janvier 2010 portant désignation du site Natura 2000 Crau centrale - Crau sèche (zone spéciale de conservation)

NOR : DEVN0815836A

Le ministre d'Etat, ministre de l'écologie, de l'énergie, du développement durable et de la mer, en charge des technologies vertes et des négociations sur le climat, le ministre de la défense et la secrétaire d'Etat chargée de l'écologie,

Vu la directive 92/43/CEE du Conseil du 21 mai 1992 modifiée concernant la conservation des habitats naturels ainsi que de la faune et de la flore sauvages, notamment ses articles 3 et 4 et ses annexes I et II ;

Vu la décision de la Commission des Communautés européennes du 12 décembre 2008 arrêtant, en application de la directive 92/43/CEE du Conseil du 21 mai 1992, la liste des sites d'importance communautaire pour la région biogéographique méditerranéenne ;

Vu le code de l'environnement, notamment le I et le III de l'article L. 414-1, et les articles R. 414-1, R. 414-3, R. 414-4, R. 414-6 et R. 414-7 ;

Vu l'arrêté du 16 novembre 2001 modifié relatif à la liste des types d'habitats naturels et des espèces de faune et de flore sauvages qui peuvent justifier la désignation de zones spéciales de conservation au titre du réseau écologique européen Natura 2000 ;

Vu les avis des communes et des établissements publics de coopération intercommunale concernés,

Arrêtent :

Art. 1^{er}. – Est désigné sous l'appellation « site Natura 2000 Crau centrale - Crau sèche » (zone spéciale de conservation FR 9301595) l'espace délimité sur la carte d'assemblage au 1/150 000 ainsi que sur les quatorze cartes au 1/25 000 ci-jointes, s'étendant sur une partie du territoire des communes suivantes du département des Bouches-du-Rhône : Arles, Aureille, Eyguières, Fos-sur-Mer, Grans, Istres, Lamanon, Miramas, Mouriès, Saint-Martin-de-Crau, Salon-de-Provence.

Art. 2. – La liste des types d'habitats naturels et des espèces de faune et flore sauvages justifiant la désignation de site Natura 2000 Crau centrale - Crau sèche figure en annexe au présent arrêté.

Cette liste ainsi que les cartes visées à l'article 1^{er} ci-dessus peuvent être consultées à la préfecture des Bouches-du-Rhône, dans les mairies des communes situées dans le périmètre du site, à la direction régionale de l'environnement, de l'aménagement et du logement de Provence-Alpes-Côte d'Azur, ainsi qu'à la direction de l'eau et de la biodiversité au ministère de l'écologie, de l'énergie, du développement durable et de la mer, en charge des technologies vertes et des négociations sur le climat.

Art. 3. – La directrice de l'eau et de la biodiversité au ministère de l'écologie, de l'énergie, du développement durable et de la mer, en charge des technologies vertes et des négociations sur le climat, et la directrice des affaires juridiques au ministère de la défense sont chargées, chacune en ce qui la concerne, de l'exécution du présent arrêté, qui sera publié au *Journal officiel* de la République française.

Fait à Paris, le 22 janvier 2010.

*Le ministre d'Etat, ministre de l'écologie,
de l'énergie, du développement durable et de la mer,
en charge des technologies vertes
et des négociations sur le climat,*
JEAN-LOUIS BORLOO

Le ministre de la défense,
HERVÉ MORIN

*La secrétaire d'Etat
chargée de l'écologie,*
CHANTAL JOUANNO

Annexe

A l'arrêté de désignation du site Natura 2000 FR9301595 CRAU CENTRALE - CRAU SECHE (zone spéciale de conservation)

Liste des types d'habitats naturels et des espèces de faune et de flore sauvages justifiant cette désignation

1 - Liste des habitats naturels figurant sur la liste arrêtée le 16 novembre 2001 modifié justifiant la désignation du site au titre de l'article L.414-1-I du code de l'environnement

3170	*	Mares temporaires méditerranéennes
6220	*	Parcours substeppiques de graminées et annuelles du <i>Thero-Brachypodietea</i>
6420		Prairies humides méditerranéennes à grandes herbes du <i>Molinio-Holoschoenion</i>
6510		Prairies maigres de fauche de basse altitude (<i>Alopecurus pratensis</i> , <i>Sanguisorba officinalis</i>)
92A0		Forêts-galeries à <i>Salix alba</i> et <i>Populus alba</i>
9340		Forêts à <i>Quercus ilex</i> et <i>Quercus rotundifolia</i>

2 - Liste des espèces de faune et flore sauvages figurant sur la liste arrêtée le 16 novembre 2001 modifié justifiant la désignation du site au titre de l'article L.414-1-I du code de l'environnement

Mammifères

1308	Barbastelle	<i>Barbastella barbastellus</i>
1324	Grand Murin	<i>Myotis myotis</i>
1304	Grand Rhinolophe	<i>Rhinolophus ferrumequinum</i>
1310	Minioptère de Schreibers	<i>Miniopterus schreibersi</i>
1307	Petit Murin	<i>Myotis blythi</i>
1303	Petit Rhinolophe	<i>Rhinolophus hipposideros</i>
1302	Rhinolophe de Méhély	<i>Rhinolophus mehelyi</i>
1305	Rhinolophe euryale	<i>Rhinolophus euryale</i>
1316	Vespertilion de Capaccini	<i>Myotis capaccinii</i>
1321	Vespertilion à oreilles échancrées	<i>Myotis emarginatus</i>

Amphibiens et reptiles

1220	Cistude d'Europe	<i>Emys orbicularis</i>
------	------------------	-------------------------

Poissons

1131	Blageon	<i>Leuciscus soufia</i>
------	---------	-------------------------

Invertébrés

1044	Agrion de Mercure	<i>Coenagrion mercuriale</i>
1041	Cordulie à corps fin	<i>Oxygastra curtisii</i>
1088	Grand Capricorne	<i>Cerambyx cerdo</i>
1083	Lucane cerf-volant	<i>Lucanus cervus</i>

Plantes

aucune espèce mentionnée

** Habitats ou espèces dont la protection est prioritaire au sens de l'article R414-1 du code de l'environnement*

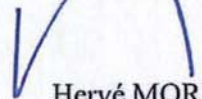
Fait à Paris, le **22 JAN. 2010**

Le ministre d'État, ministre de l'écologie,
de l'énergie, du développement durable et de la mer,
en charge des technologies vertes et des négociations sur le climat



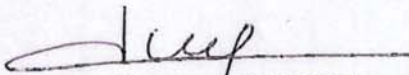
Jean-Louis BORLOO

Le ministre de la défense



Hervé MORIN

La secrétaire d'État chargée de l'écologie



Chantal JOUANNO



Ministère
de l'Écologie,
de l'Énergie,
du Développement
durable
et de la Mer

SITE NATURA 2000 Crau centrale - Crau sèche (ZSC)
FR9301595 (Bouches du Rhône)
Carte au 1/150 000 (fond IGN scan 100) annexée à l'arrêté de désignation de la ZSC

Signé le : **22 JAN. 2010**

Le ministre d'État, ministre de l'écologie,
de l'énergie, du développement durable
et de la mer, en charge des technologies
vertes et des négociations sur le climat

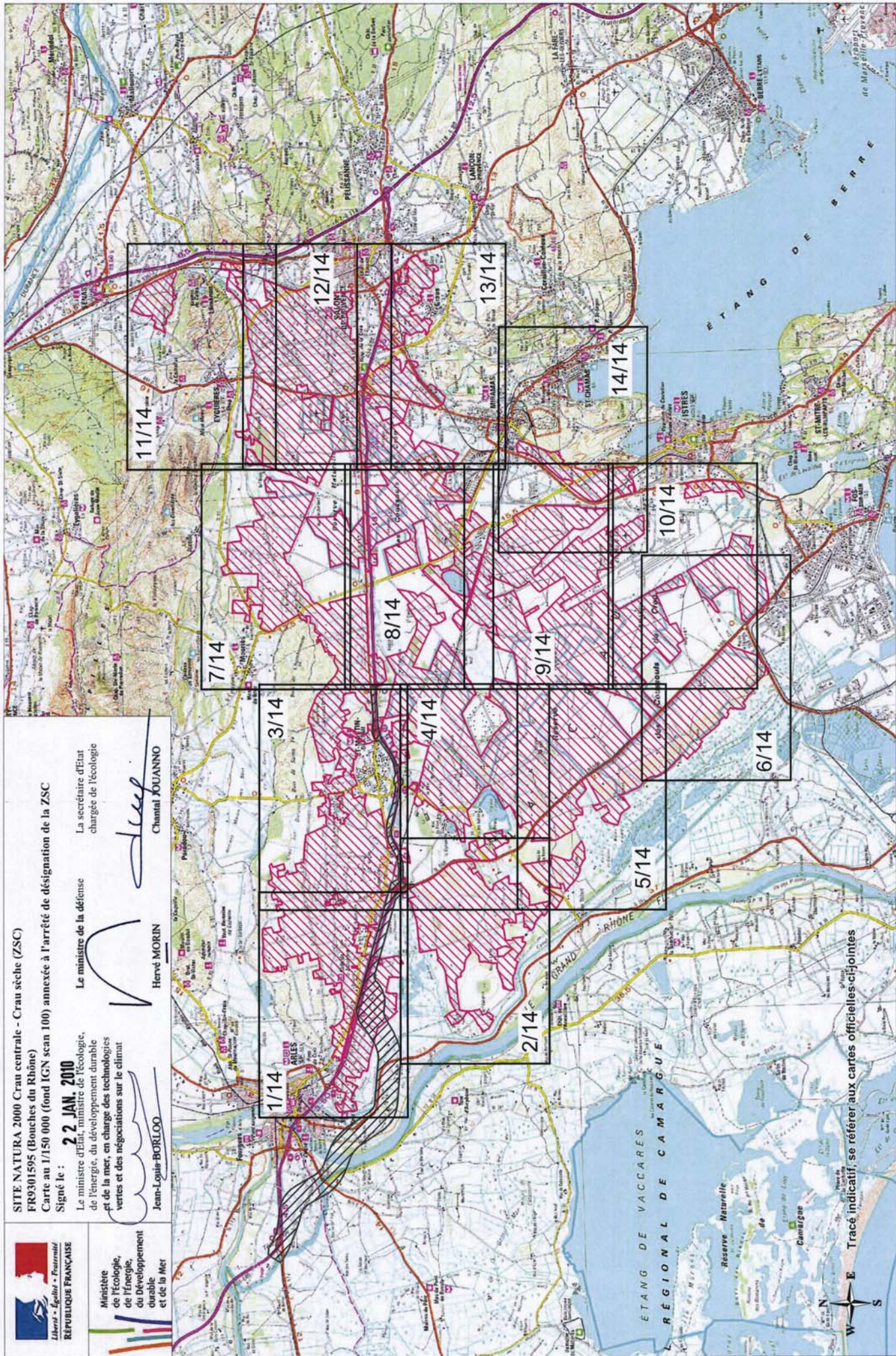
Jean-Louis BORLOO

Le ministre de la défense

Hervé MORIN

La secrétaire d'État
chargée de l'écologie

Chantal JOUANO



ZSC Tableau d'assemblage A3

Echelle : 1:150 000

0 1 2
Kilomètres

Fond scan1000e-IGN©2007

Région Provence-Alpes-Côte d'Azur

Fuseau du projet d'autoroute

Tracé indicatif, se référer aux cartes officielles ci-jointes



Ministère
de l'écologie,
de l'énergie,
du Développement
durable
et de la Mer

SITE NATURA 2000 Crau centrale - Crau sèche (ZSC)

FR9301595 (Bouches du Rhône)
Carte au 1/25 000 (fond IGN scan 25) annexée à l'arrêté de désignation de la ZSC

Signé le :

22 JAN 2010
Le ministre d'Etat, ministre de l'énergie,
de l'énergie, du développement durable
et de la mer, en charge des technologies
vertes et des négociations sur le climat

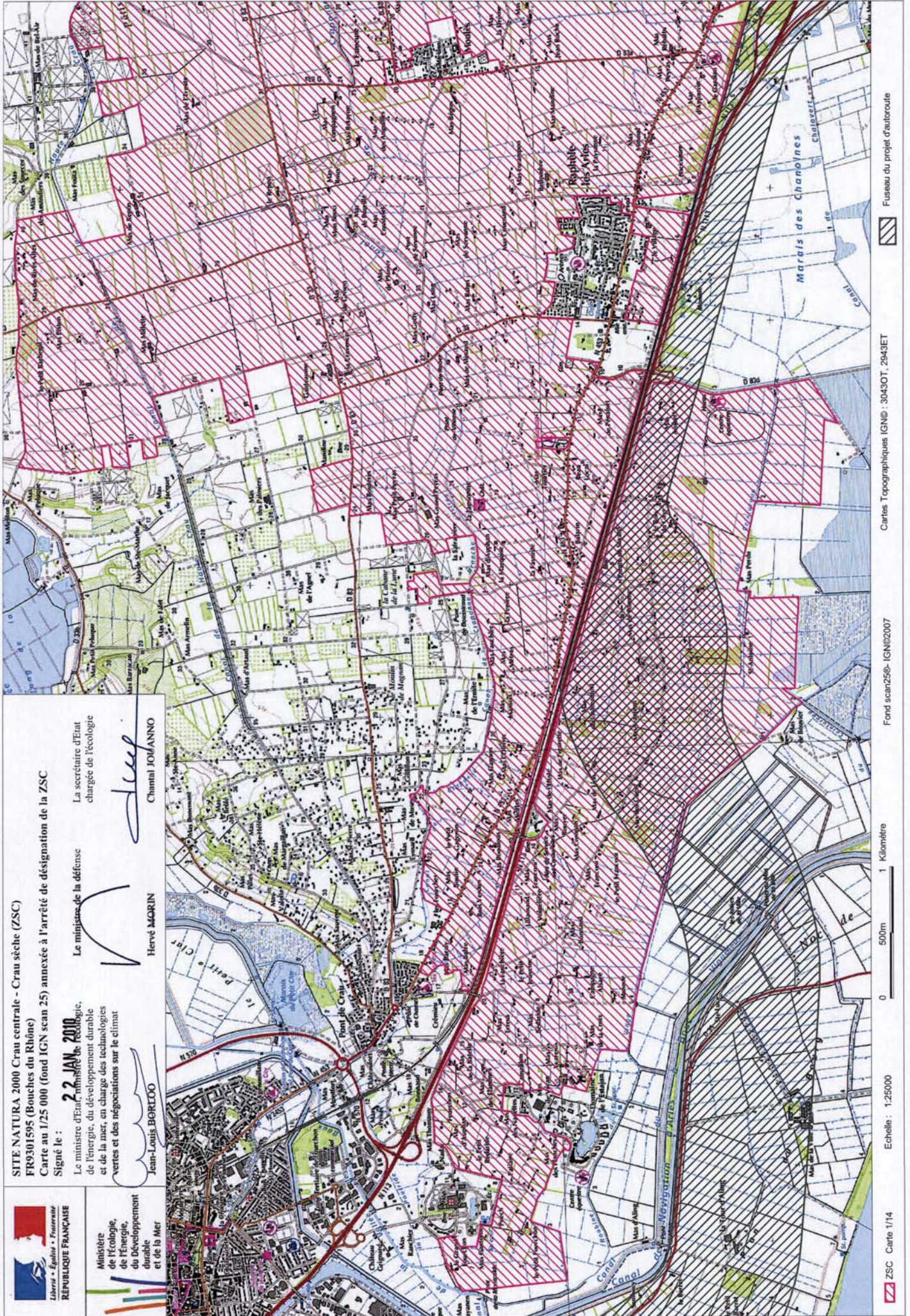
Le ministre de la défense

La secrétaire d'Etat
chargée de l'écologie

Jean-Louis BORLEO

Hervé MAURIN

Chantal JOUANNO



ZSC Carte 1/14

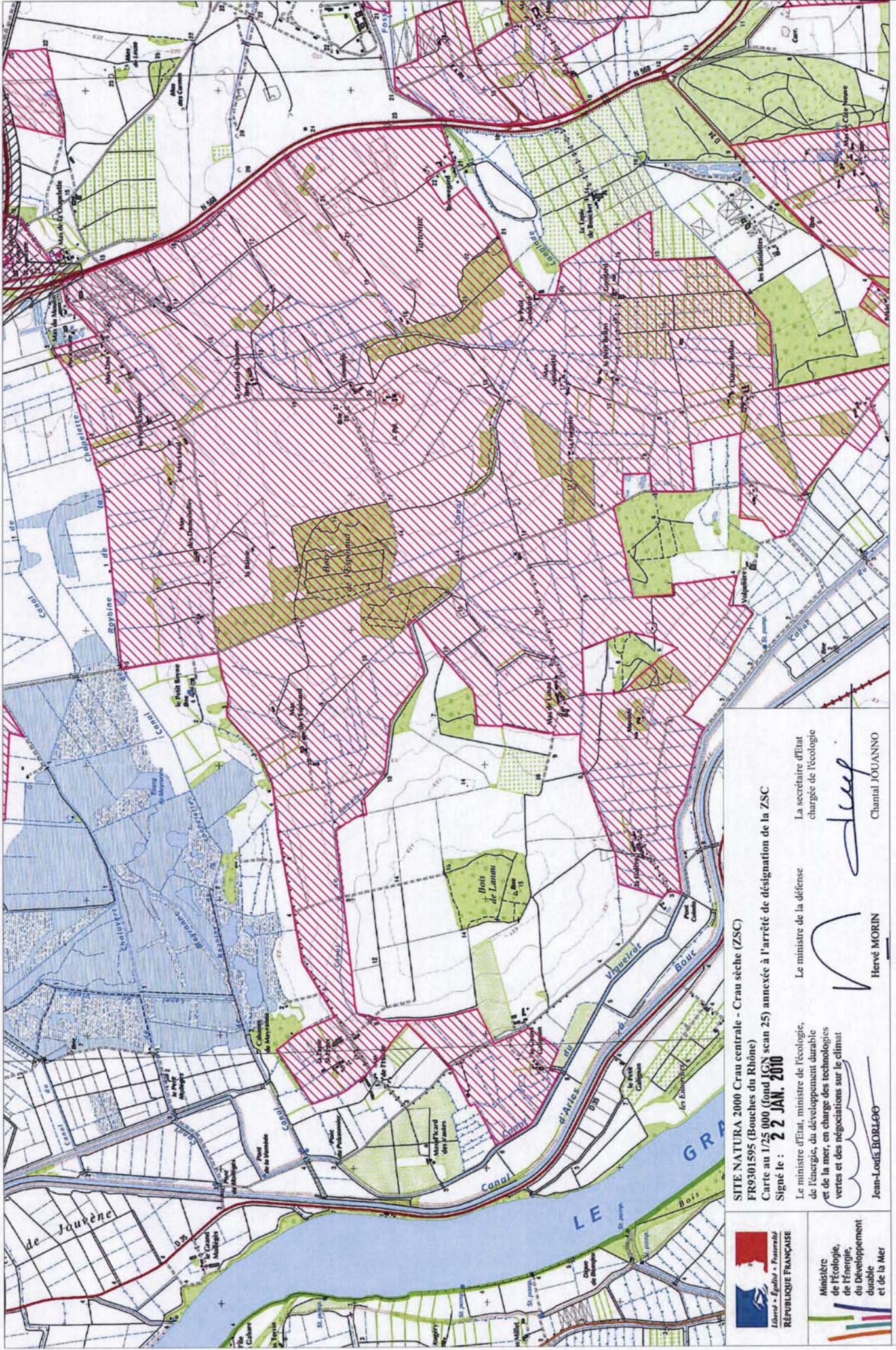
Echelle : 1:25000

0 500m 1 Kilomètre

Fond scan256 - IGN©2007

Cartes Topographiques IGN® : 3043OT, 2943ET

Fuseau du projet d'autoroute



SITE NATURA 2000 Crau sèche - Crau sèche (ZSC)
 FR9301595 (Bouches du Rhône)
 Carte au 1/25 000 (fond IGN scan 25)
 Signé le : **2 JAN. 2010**

Le ministre d'Etat, ministre de l'écologie, de l'énergie, du développement durable et de la mer, en charge des technologies vertes et des négociations sur le climat

Le ministre de la défense

La secrétaire d'Etat chargée de l'écologie

Jean-Louis BORLEO

Hervé MORIN

Chantal JOUANO





SITE NATURA 2000 Crau sèche - Crau sèche (ZSC)
FR9301595 (Bouches du Rhône)
 Carte au 1/25 000 (fond IGN scan 25) annexée à l'arrêté de désignation de la ZSC

Signé le : 22 JAN. 2010
 Le ministre d'Etat, ministre de l'écologie, de l'énergie, du développement durable et de la mer, en charge des technologies vertes et des négociations sur le climat

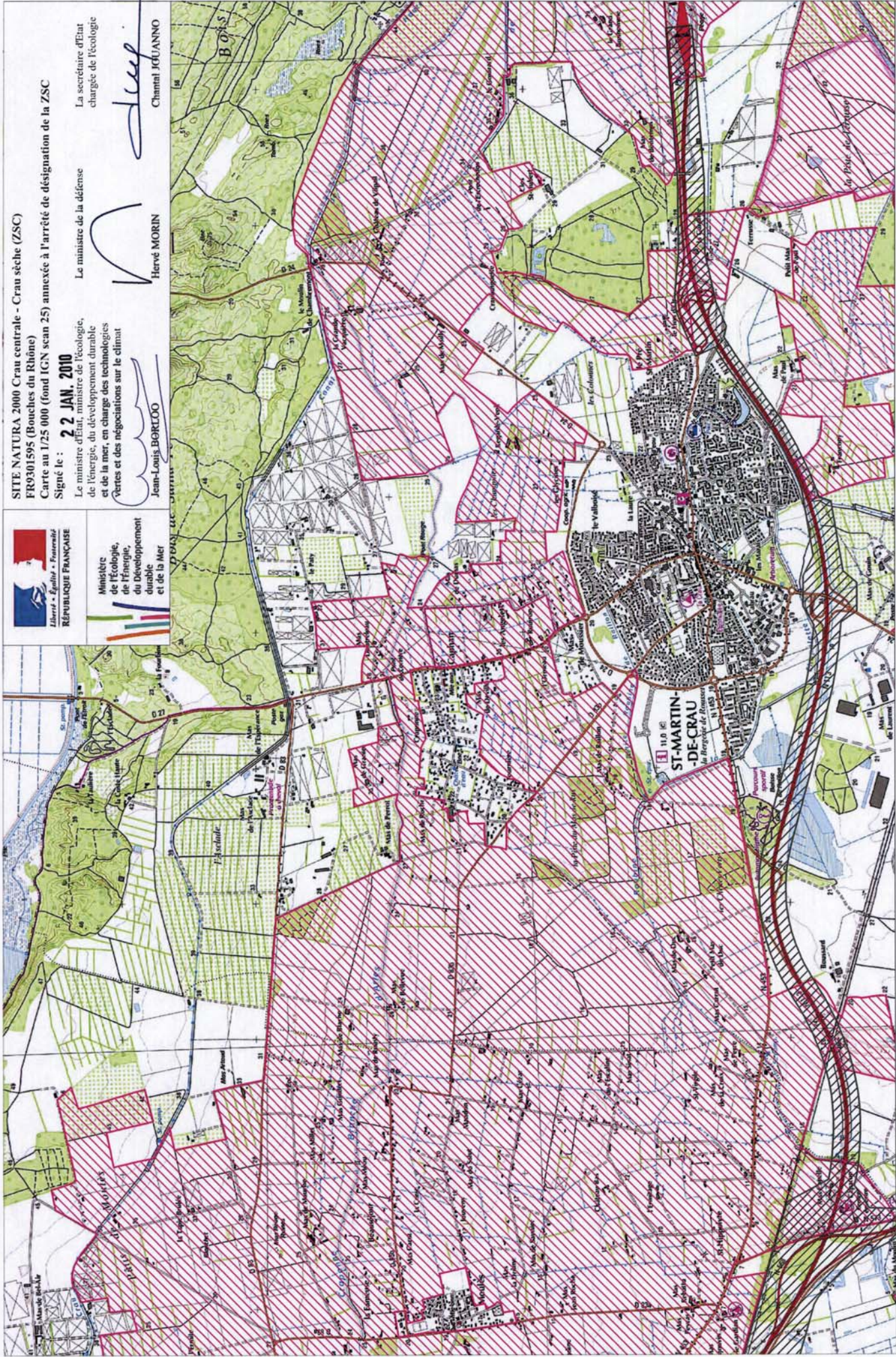
Le ministre de la défense

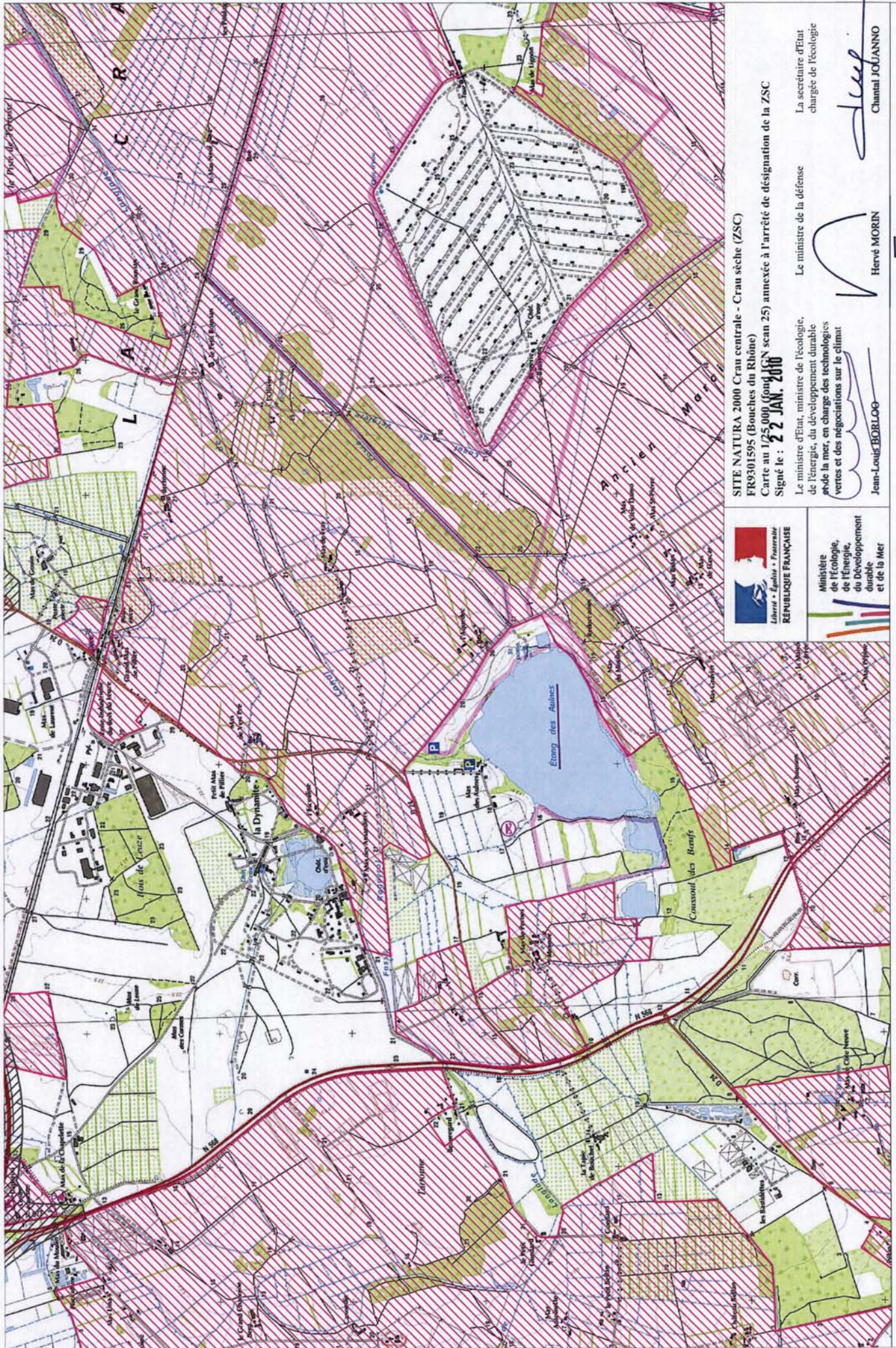
La secrétaire d'Etat chargée de l'écologie

Jean-Louis BORLOO

Hervé MORIN

Chantal JOUANNO





SITE NATURA 2000 Crau centrale - Crau sèche (ZSC)
 FR9301595 (Bouches du Rhône)
 Carte au 1/25 000 (log IGN scan 25)
 Signé le : **2 JAN. 2010**



Ministère
 de l'écologie,
 de l'énergie,
 du Développement
 durable
 et de la Mer

Le ministre d'État, ministre de l'écologie,
 de l'énergie, du développement durable
 et de la mer, en charge des technologies
 vertes et des négociations sur le climat

Jean-Louis BOBLOO

Le ministre de la défense

Hervé MORIN

La secrétaire d'État
 chargée de l'écologie

Chantal JOUANNO

ZSC Carte 4/14

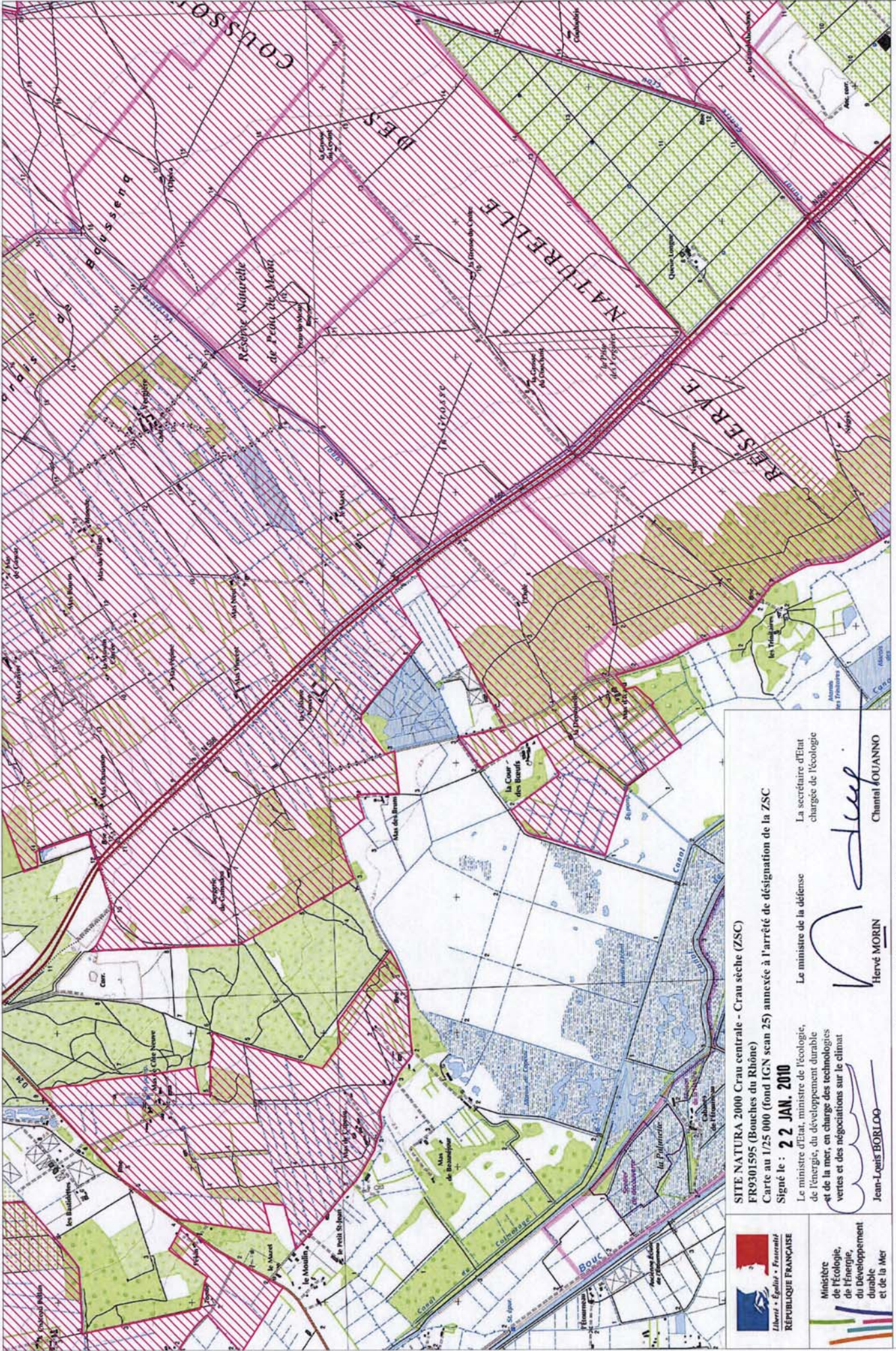
Echelle : 1:25000

0 500m 1 Kilomètre

Fond scan256 - IGN©2007

Cartes Topographiques IGN® : 30430T

Fuseau du projet d'autoroute



SITE NATURA 2000 Crau centrale - Crau sèche (ZSC)
FR9301595 (Bouches du Rhône)
Carte au 1/25 000 (fond IGN scan 25)

Signé le : 22 JAN. 2010

Le ministre d'Etat, ministre de l'écologie, de l'énergie, du développement durable et de la mer, en charge des technologies vertes et des négociations sur le climat

Jean-Louis BORLOO

Le ministre de la défense

Hervé MORIN

La secrétaire d'Etat chargée de l'écologie

Chantal JOUANNO

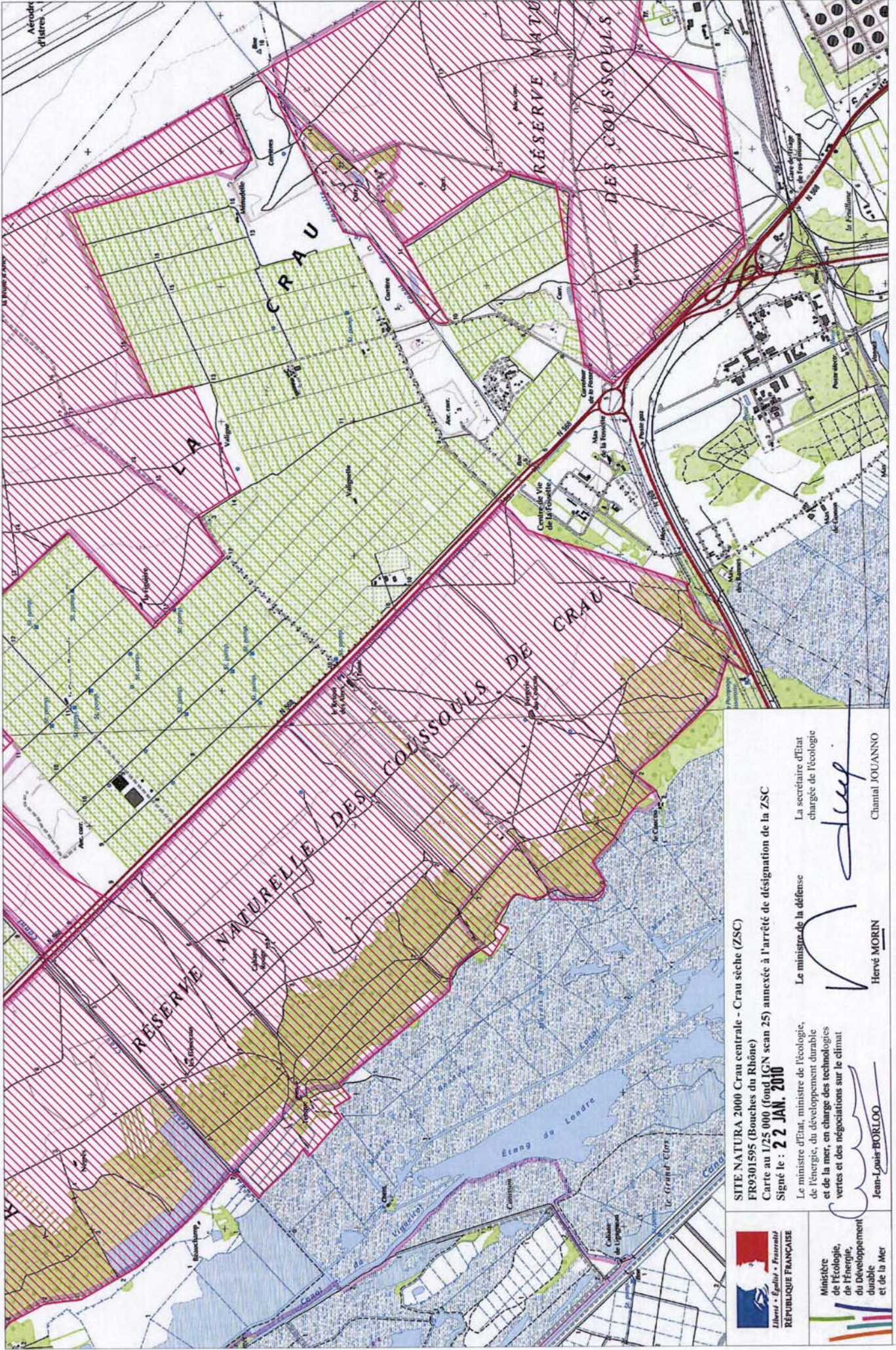
Ministère de l'écologie, de l'énergie, du développement durable et de la mer

Echelle : 1:25000

0 500m 1 Kilomètre

Fond scan256- IGN©2004

Cartes Topographiques IGN© : 30430T, 2943ET



SITE NATURA 2000 Crau centrale - Crau sèche (ZSC)
FR9301595 (Bouches du Rhône)
 Carte au 1/25 000 (fond IGN scan 25)
 Signé le : **2 JAN. 2010**

Le ministre d'Etat, ministre de l'écologie, de l'énergie, du développement durable et de la mer, en charge des technologies vertes et des négociations sur le climat

Jean-Louis BORLOO

Le ministre de la défense

Hervé MORIN

La secrétaire d'Etat chargée de l'écologie

Chantal JOUANO



ZSC Carte 6/14

Echelle : 1:25000

0 500m 1 Kilomètre

Fond scan256 - IGN62004

Cartes Topographiques IGN® : 30430T, 2943ET



Ministère de l'Écologie, de l'Énergie, du Développement durable et de la Mer

SITE NATURA 2000 Crau centrale - Crau sèche (ZSC)
FR9301595 (Bouches du Rhône)
Carte au 1/25 000 (fond IGCN scan 25) annexée à l'arrêté de désignation de la ZSC
Signé le : **22 JAN. 2010**

Le ministre d'Etat, ministre de l'écologie, de l'énergie, du développement durable et de la mer, en charge des technologies vertes et des négociations sur le climat

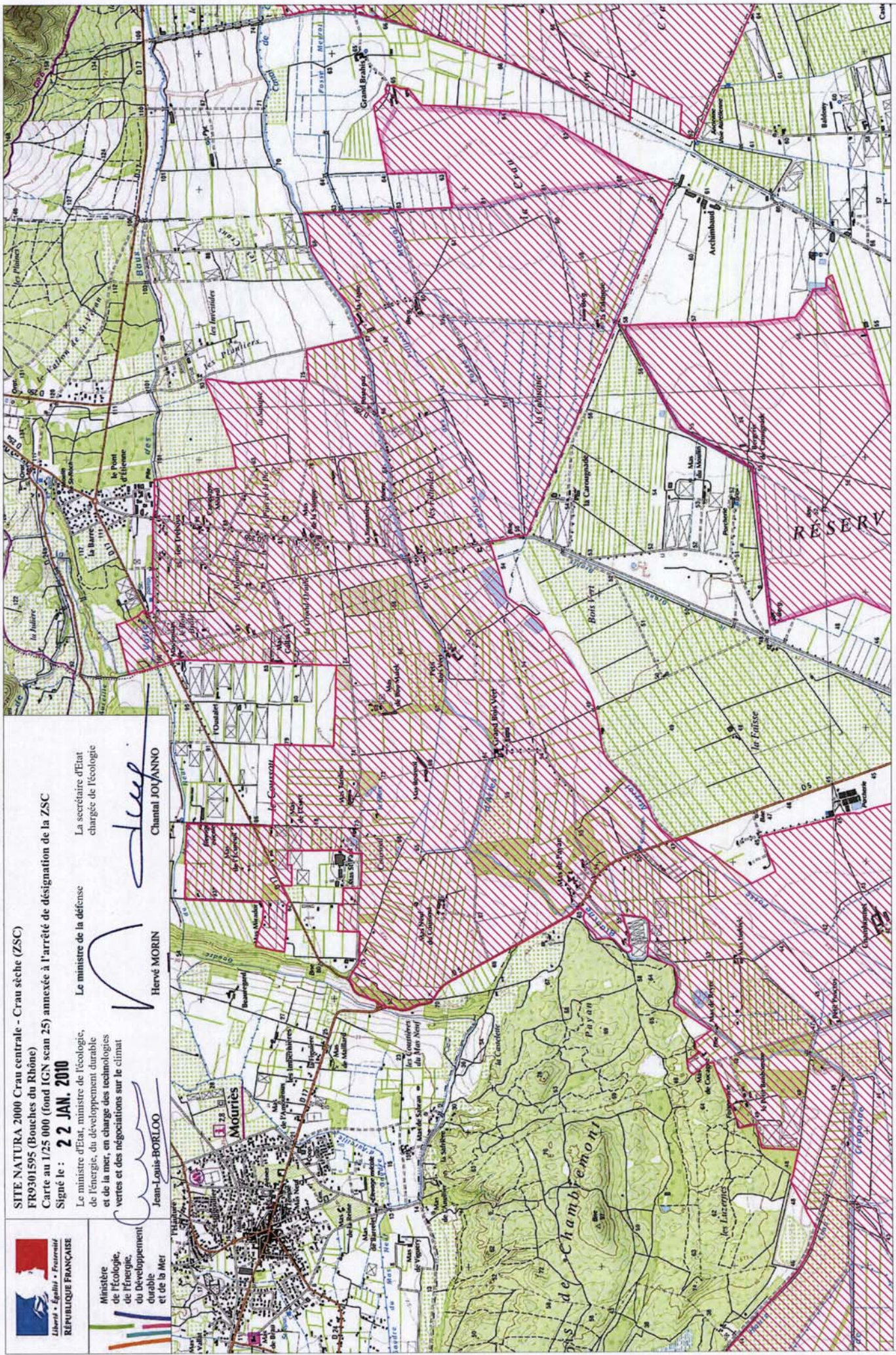
Jean-Louis BORLOO

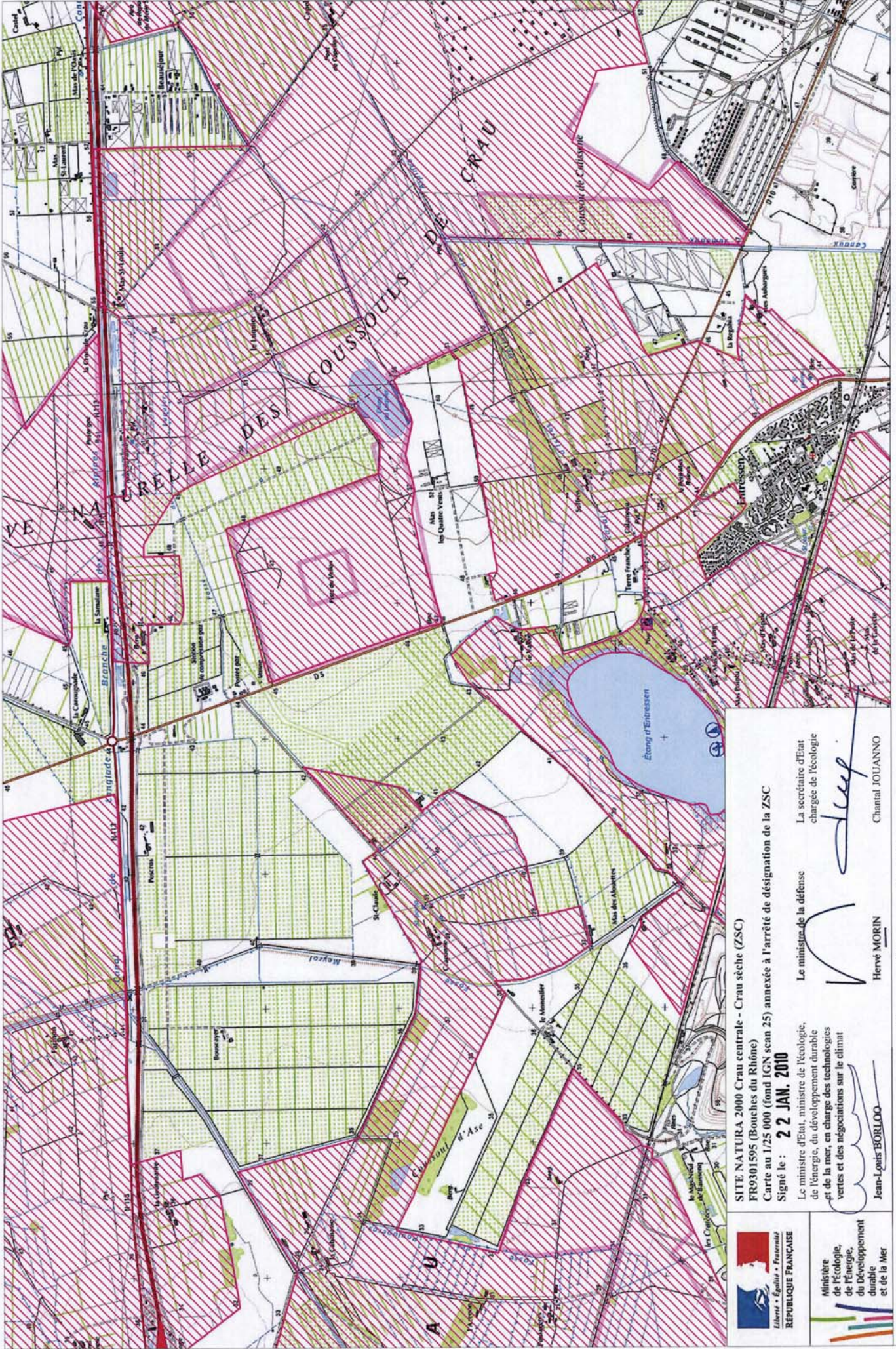
Le ministre de la défense


Hervé MORIN

La secrétaire d'Etat chargée de l'écologie

Chantal JOUANNO







Liberté • Égalité • Fraternité
RÉPUBLIQUE FRANÇAISE

Ministère de l'écologie, de l'énergie, du développement durable et de la mer

Le ministre d'État, ministre de l'écologie, de l'énergie, du développement durable et de la mer, en charge des technologies vertes et des négociations sur le climat

22 JAN. 2010

SITE NATURA 2000 Crau centrale - Crau sèche (ZSC)
FR9301595 (Bouches du Rhône)
Carte au 1/25 000 (fond IGN scan 25) annexée à l'arrêté de désignation de la ZSC

Le ministre de la défense

Hervé MORIN

Le secrétaire d'État chargée de l'écologie

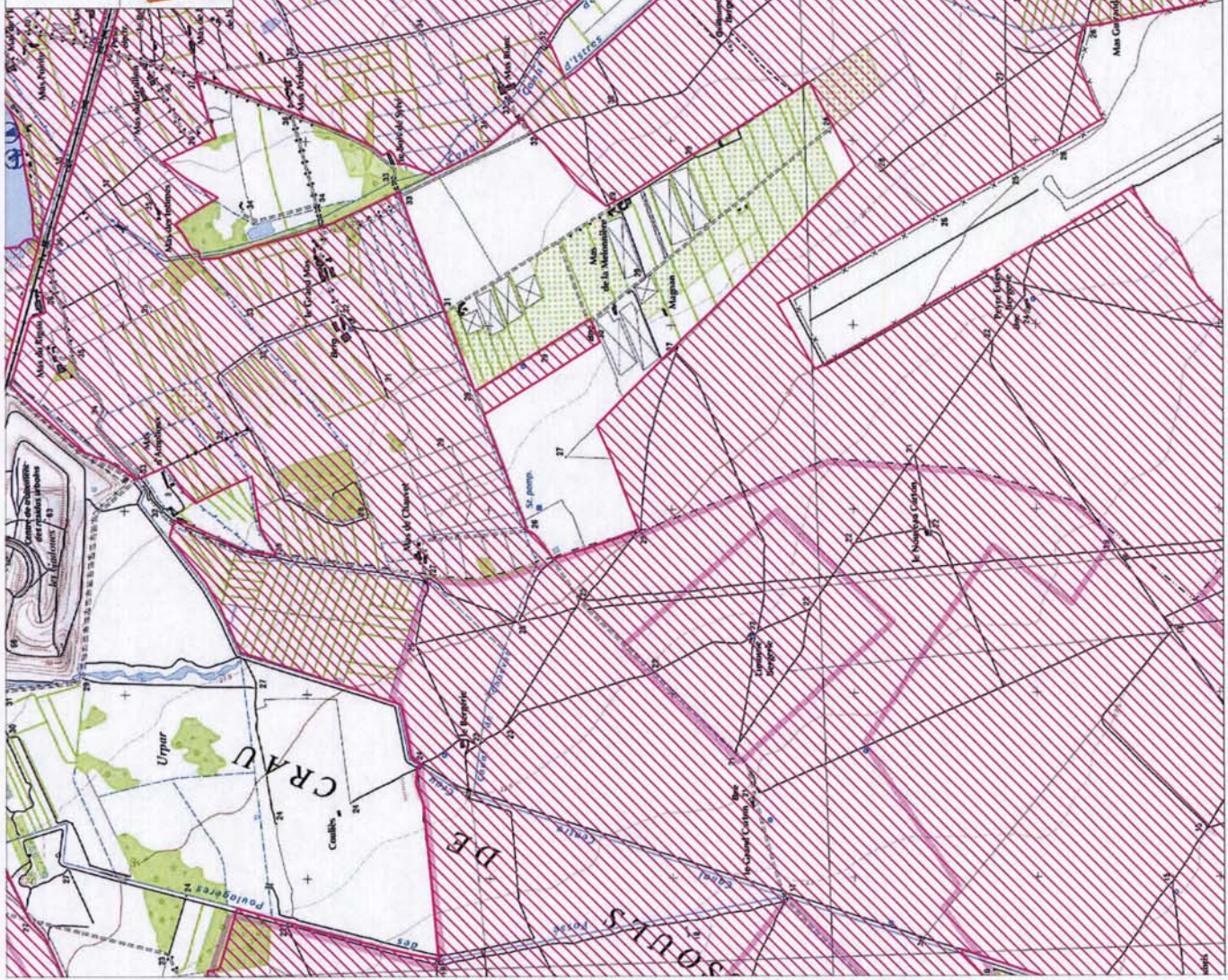
Chantal JOUANNO

Jean-Louis BORLOO

0 500m 1 Kilomètre

Echelle : 1:25000

Cartes Topographiques IGN® : 30430T, 31430T



Ministère
de l'écologie,
de l'énergie,
du développement
durable
et de la Mer

SITE NATURA 2000 Crau centrale - Crau sèche (ZSC)
FR9301595 (Bouches du Rhône)
Carte au 1/25 000 (fond IGN scan 25) annexée à l'arrêté de désignation de la ZSC
Signé le : **22 JAN. 2010**

Le ministre d'Etat, ministre de l'écologie,
de l'énergie, du développement durable
et de la mer, en charge des technologies
vertes et des négociations sur le climat

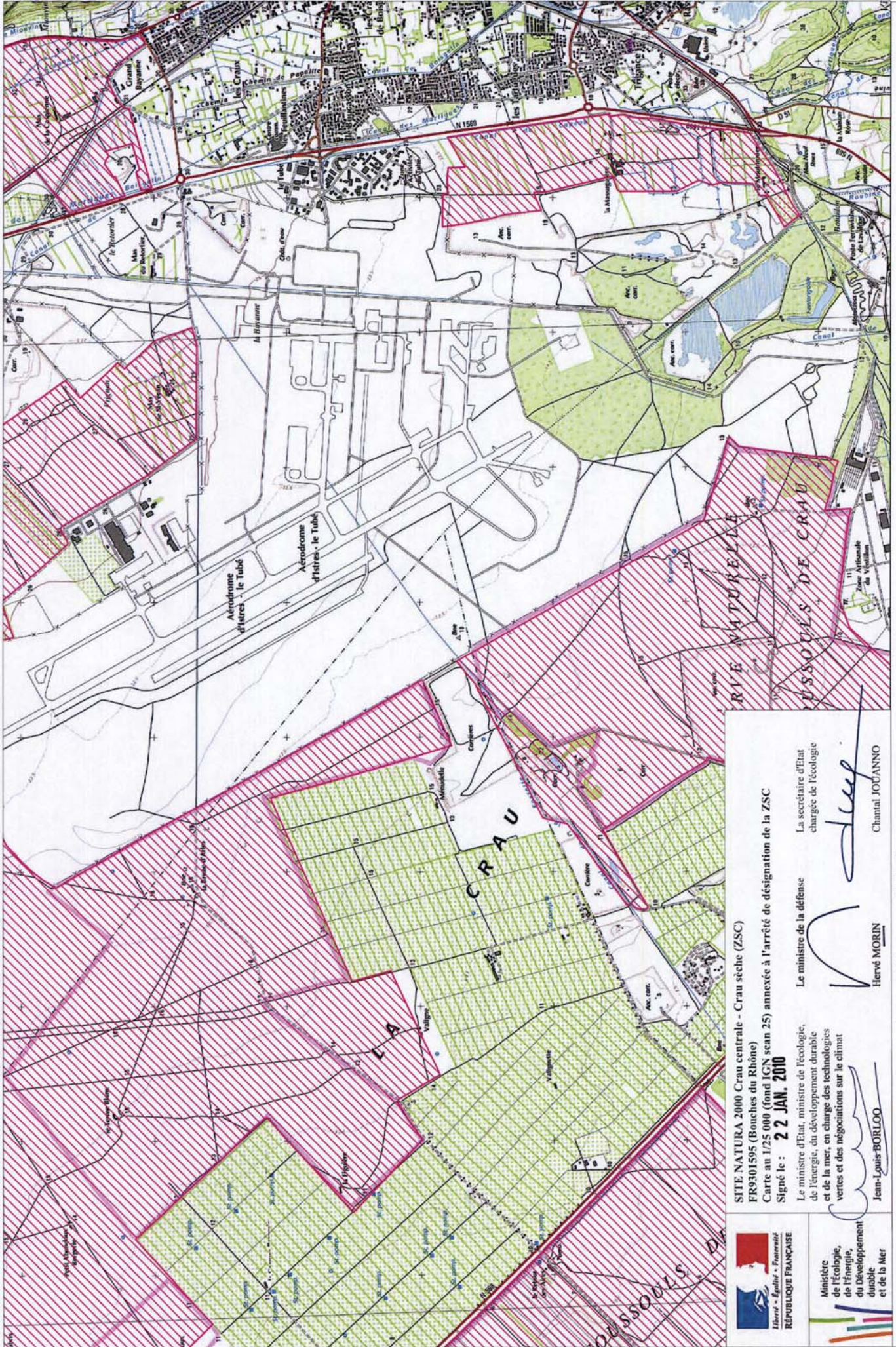
Jean-Louis BORLOO

Le ministre de la défense

Hervé MORIN

La secrétaire d'Etat
chargée de l'écologie

Chantal JOUANNO



Ministère
de l'Écologie,
de l'Énergie,
du Développement
durable
et de la Mer

SITE NATURA 2000 Crau centrale - Crau sèche (ZSC)
FR9301595 (Bouches du Rhône)
Carte au 1/25 000 (fond IGN scan 25)
Signé le : **22 JAN. 2010**

Le ministre d'État, ministre de l'écologie,
de l'énergie, du développement durable
et de la mer, en charge des technologies
vertes et des négociations sur le climat

Jean-Louis BORLOO

Le ministre de la défense

Hervé MORIN

La secrétaire d'État
chargée de l'écologie

Chantal JOUANNO

ZSC Carte 10/14

Echelle : 1:25000



Fond scan250 - IGN©2004

Cartes Topographiques IGN® : 30430T, 30440T



Ministère
de l'Énergie,
de l'Énergie,
du Développement
durable
et de la Mer

SITE NATURA 2000 Crau centrale - Crau sèche (ZSC)

FR9301595 (Bouches du Rhône)
Carte au 1/25 000 (fond IGN scan 25)
Signé le : **22 JAN. 2010**

Le ministre d'Etat, ministre de l'éco-
logie, du développement durable
et de la mer, en charge des technologies
vertes et des négociations sur le climat

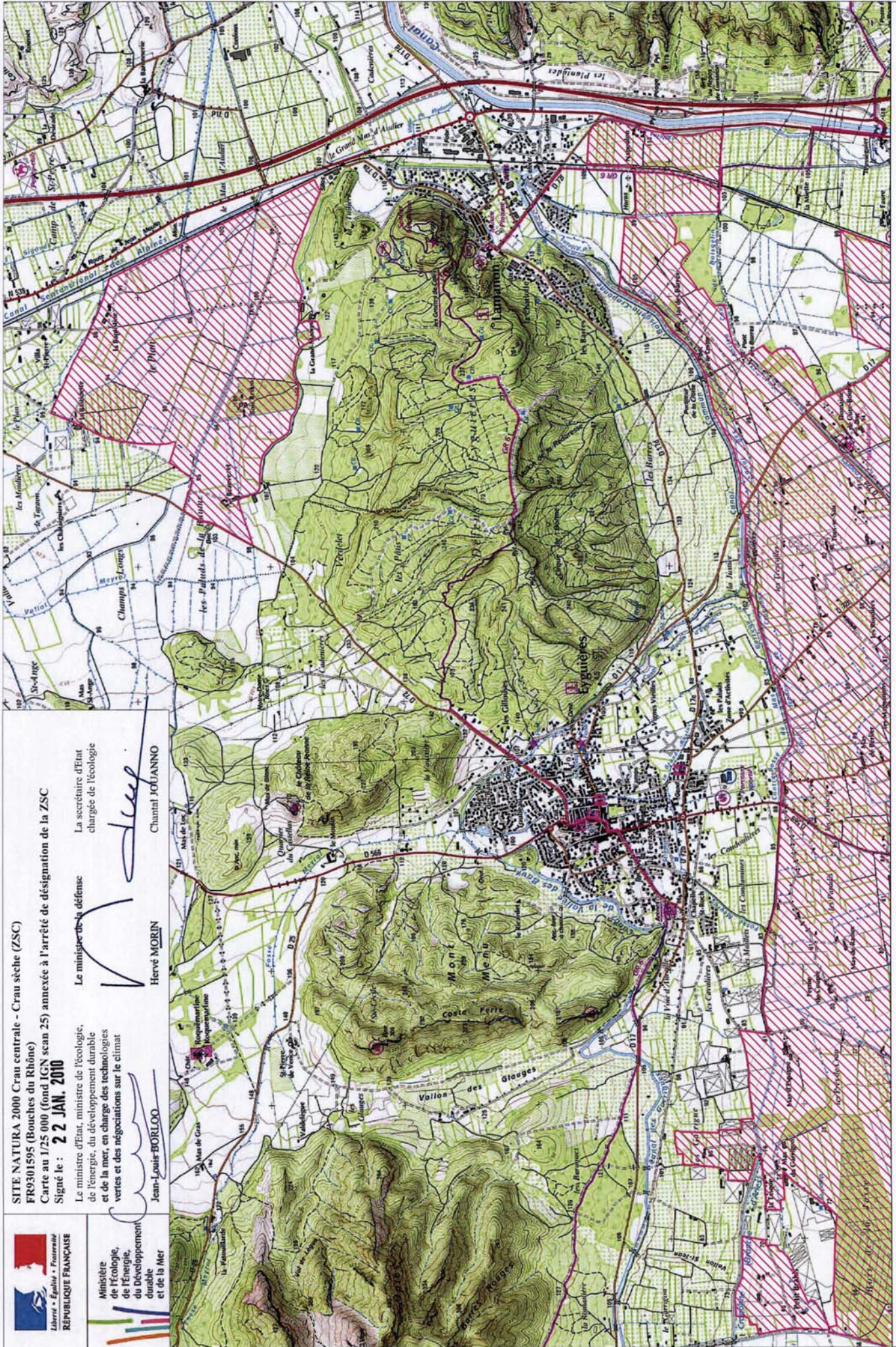
Le ministre de la défense

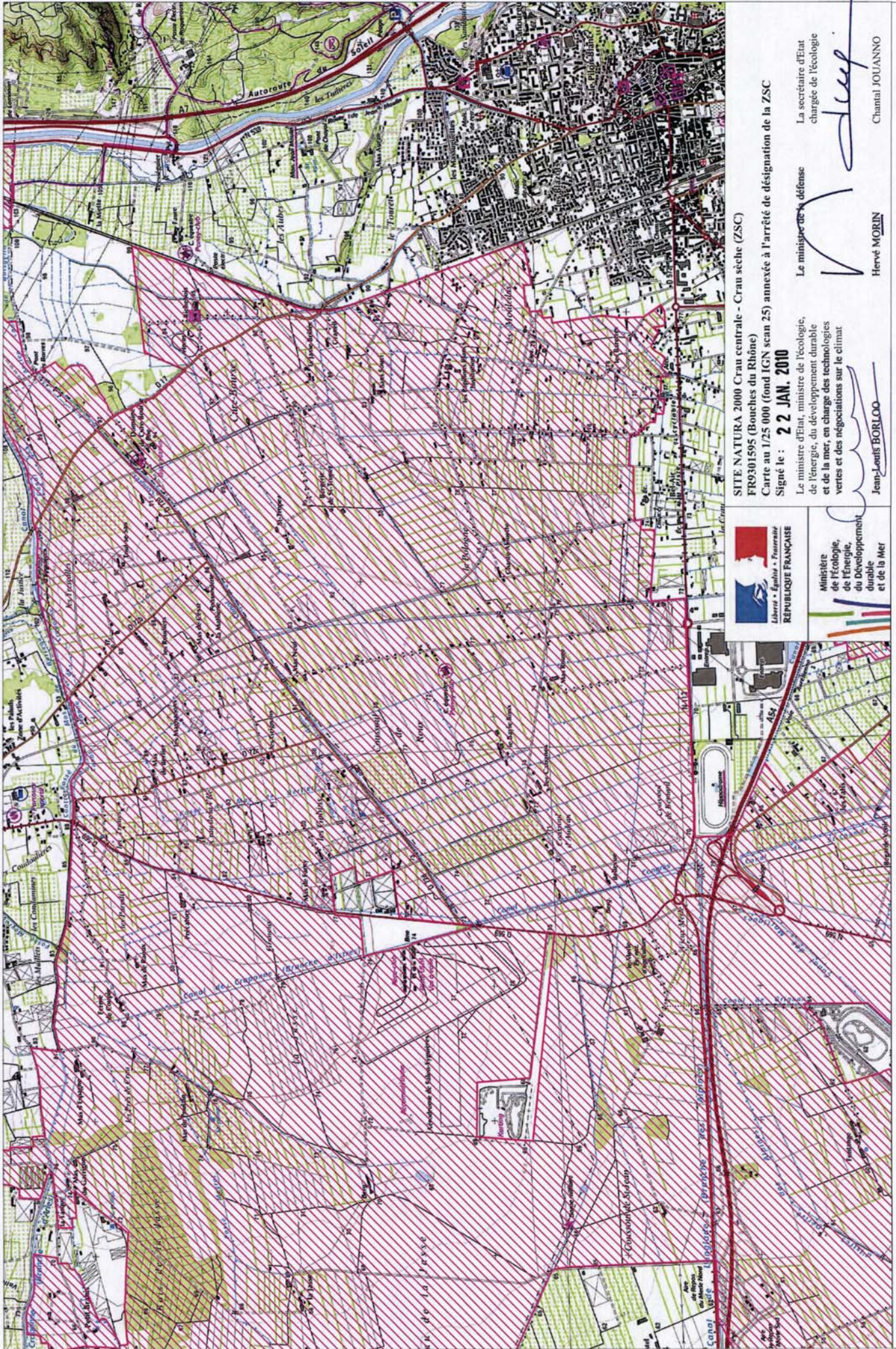
La secrétaire d'Etat
chargée de l'éco-
logie

(Signature)
Hervé MORIN

(Signature)
Chantal JOUANNO

Jean-Louis BORLOO





SITE NATURA 2000 Crau centrale - Crau sèche (ZSC)

FR9301595 (Bouches du Rhône)

Carte au 1/25 000 (fond IGN scan 25) annexée à l'arrêté de désignation de la ZSC

Signé le : **22 JAN. 2010**

Le ministre d'Etat, ministre de l'écologie, de l'énergie, du développement durable et de la mer, en charge des technologies vertes et des négociations sur le climat

Jean-Louis BORLOO



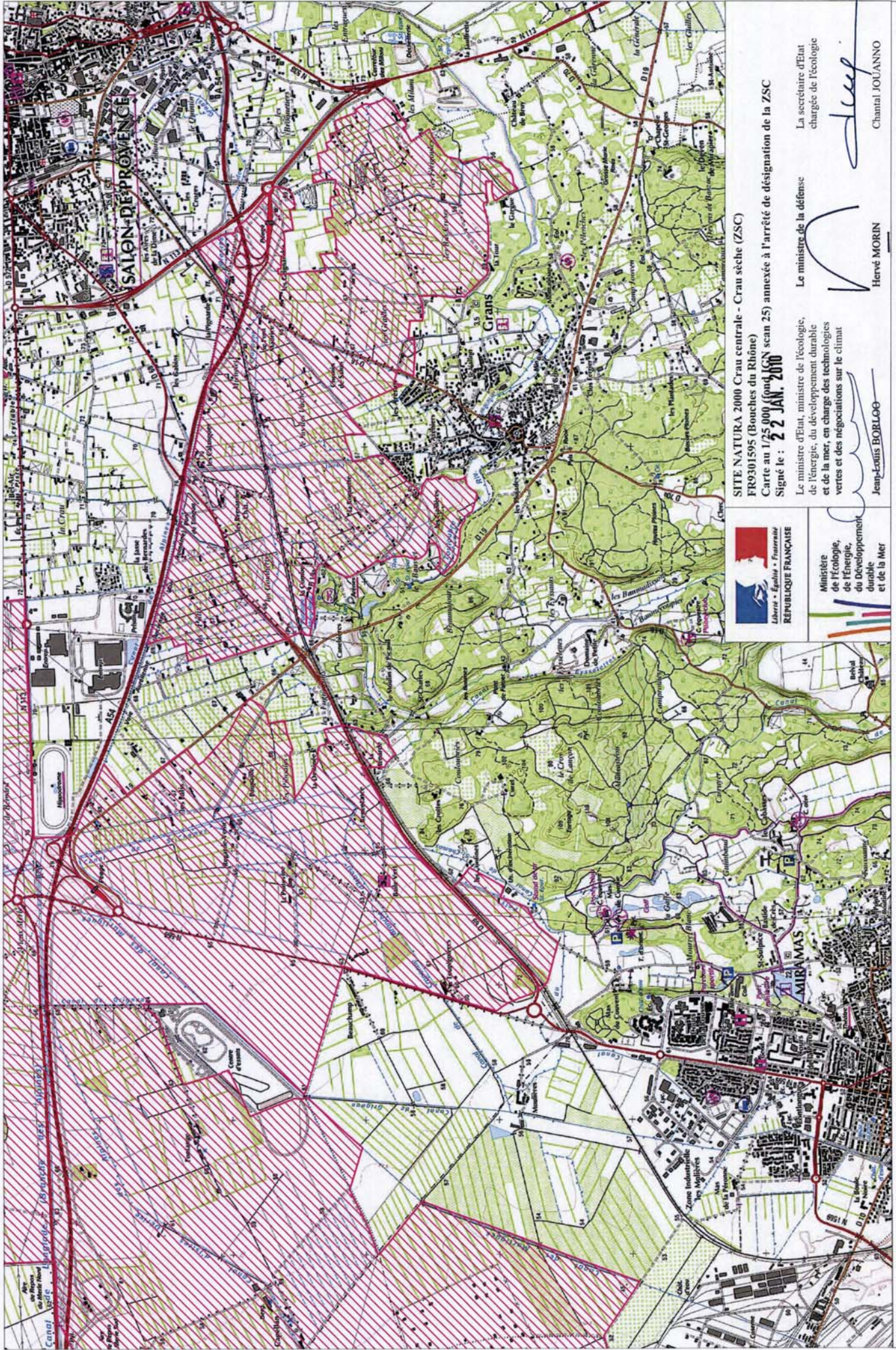
Ministère de l'écologie, de l'énergie, du développement durable et de la Mer

Le ministre de la défense

La secrétaire d'Etat chargée de l'écologie

Hervé MORIN

Chantal JOUANNO



SITE NATURA 2000 Crau centrale - Crau sèche (ZSC)
FR9301595 (Bouches du Rhône)
 Carte au 1/25 000 (fond IGN scan 25) annexée à l'arrêté de désignation de la ZSC
 Signé le : **22 JAN. 2010**

Le ministre de l'énergie, du développement durable et de la mer, en charge des technologies vertes et des négociations sur le climat

Jean-Louis BORLOO

Le ministre de la défense

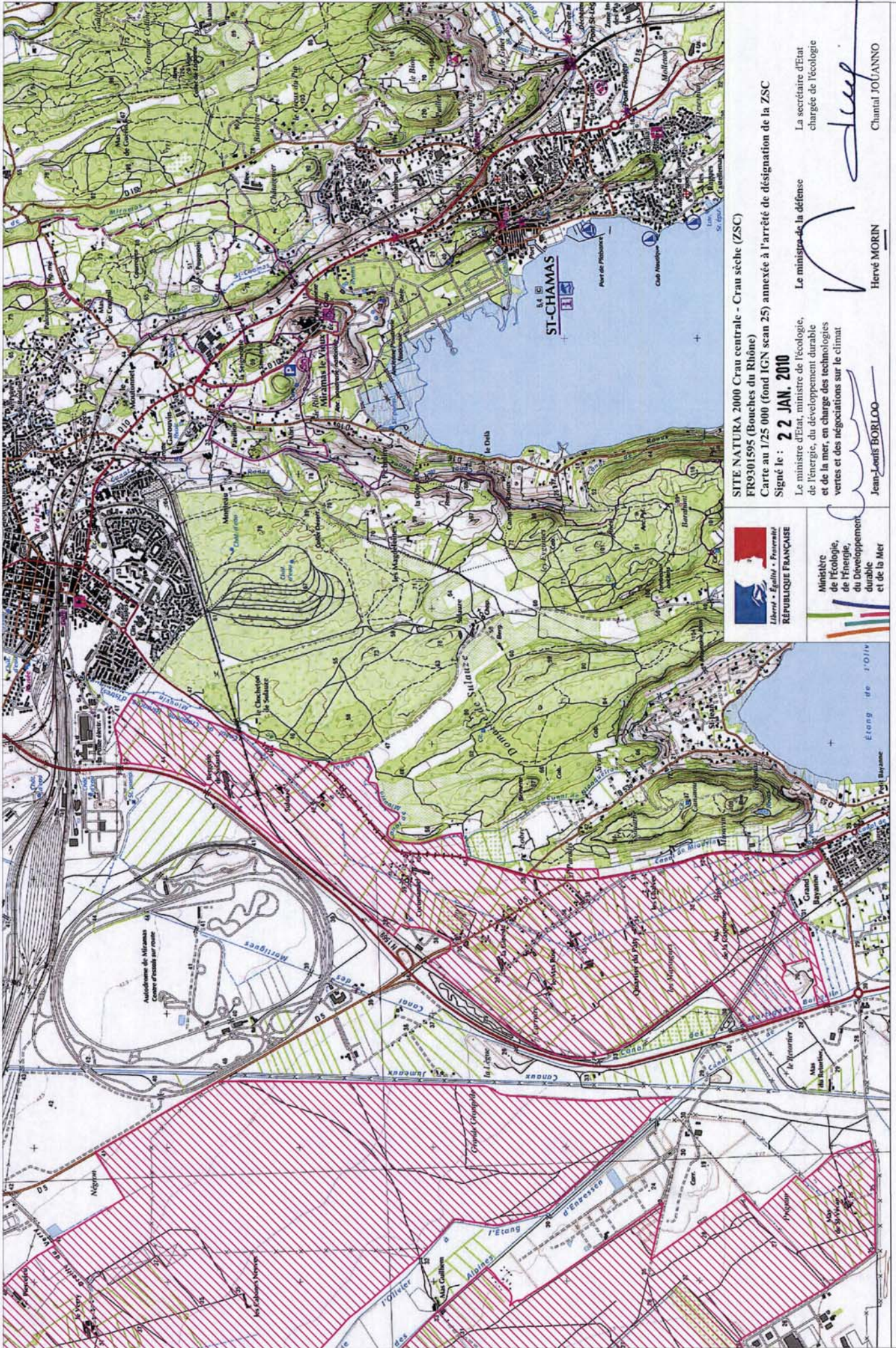
Hervé MORIN

La secrétaire d'Etat chargée de l'écologie

Chantal JOUANO



Ministère de l'écologie, de l'énergie, du Développement durable et de la Mer



SITE NATURA 2000 Crau centrale - Crau sèche (ZSC)
FR9301595 (Bouches du Rhône)
 Carte au 1/25 000 (fond IGN scan 25) annexée à l'arrêté de désignation de la ZSC

Signé le : **22 JAN. 2010**

Le ministre d'Etat, ministre de l'écologie, de l'énergie, du développement durable et de la mer, en charge des technologies vertes et des négociations sur le climat

Le ministre de la défense

La secrétaire d'Etat chargée de l'écologie



Jean-Louis BORLOO

Hervé MORIN

Chantal JOUANNO

☐ ZSC Carte 14/14

Echelle : 1:25000

0 500m 1 Kilomètre

Fond scan250- IGN02004

Cartes Topographiques IGN® : 30430T, 31430T, 31440T